

## Indice Trimestriel de Circulation

### Etude des données de trafic SIREDO

1 Les points de comptage

3 Comparaison annuelle et répartition hebdomadaire

5 Analyse de la vitesse

2 Evolution annuelle du trimestre 4

4 Analyse du trafic poids lourds

Chiffres clés pour le 4<sup>ème</sup> trimestre 2017 :



**- 0%** Stabilité du trafic tous véhicules observée sur la métropole du 02 octobre au 22 décembre 2017. Tendence légèrement à la baisse sur trois ans.

**Vendredi** Jour le plus chargé de la semaine tous véhicules confondus



**555 poids lourds** ont circulé, en moyenne, par jour, sur les axes étudiés de la métropole.

**3,9 %** Taux moyen de poids lourds au 4<sup>ème</sup> trimestre 2017 pour les axes étudiés de la métropole.

**10 h à 11 h** Créneau horaire le plus chargé en PL sur la métropole.

**45 km/h** Vitesse moyenne sur les axes étudiés de la métropole



# Indice Trimestriel de Circulation

4<sup>ème</sup>  
Trimestre  
2017

## METROPOLE EUROPEENNE DE LILLE– Etude des données de trafic SIREDO

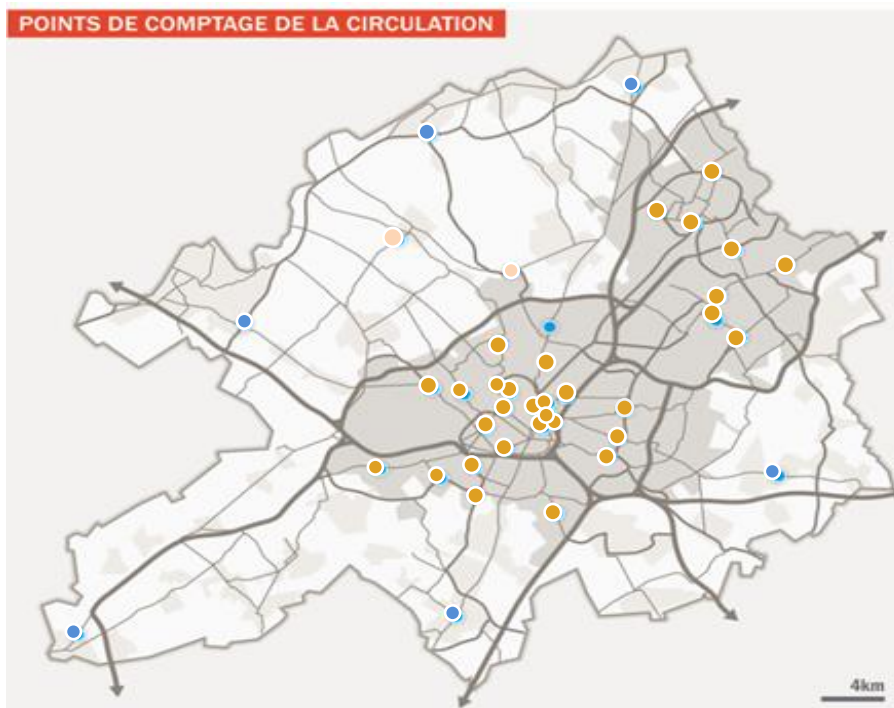
L'Indice Trimestriel de Circulation, diffusé tous les ans sous forme de dossier, est calculé et envoyé régulièrement sous forme dématérialisée durant l'année.

A compter de 2015, pour l'analyse des données de trafic issue des stations de comptage SIREDO, le territoire de la MEL est découpé en trois zones : la **Zone Urbaine Centrale** à forte densité de réseaux et de population (31 stations), les **Centralités Urbaines Secondaires** (6 stations), et le **Réseau Interurbain** hors agglomération (2 stations).

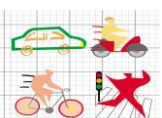
Un indicateur Poids Lourds (PL) et un indicateur de la vitesse sont calculés pour chaque trimestre.

### 1 Les points de comptage :

→ **L'Indice Trimestriel de Circulation est, aujourd'hui, élaboré pour les trois zones précitées, avec les données de 39 stations de mesure.**

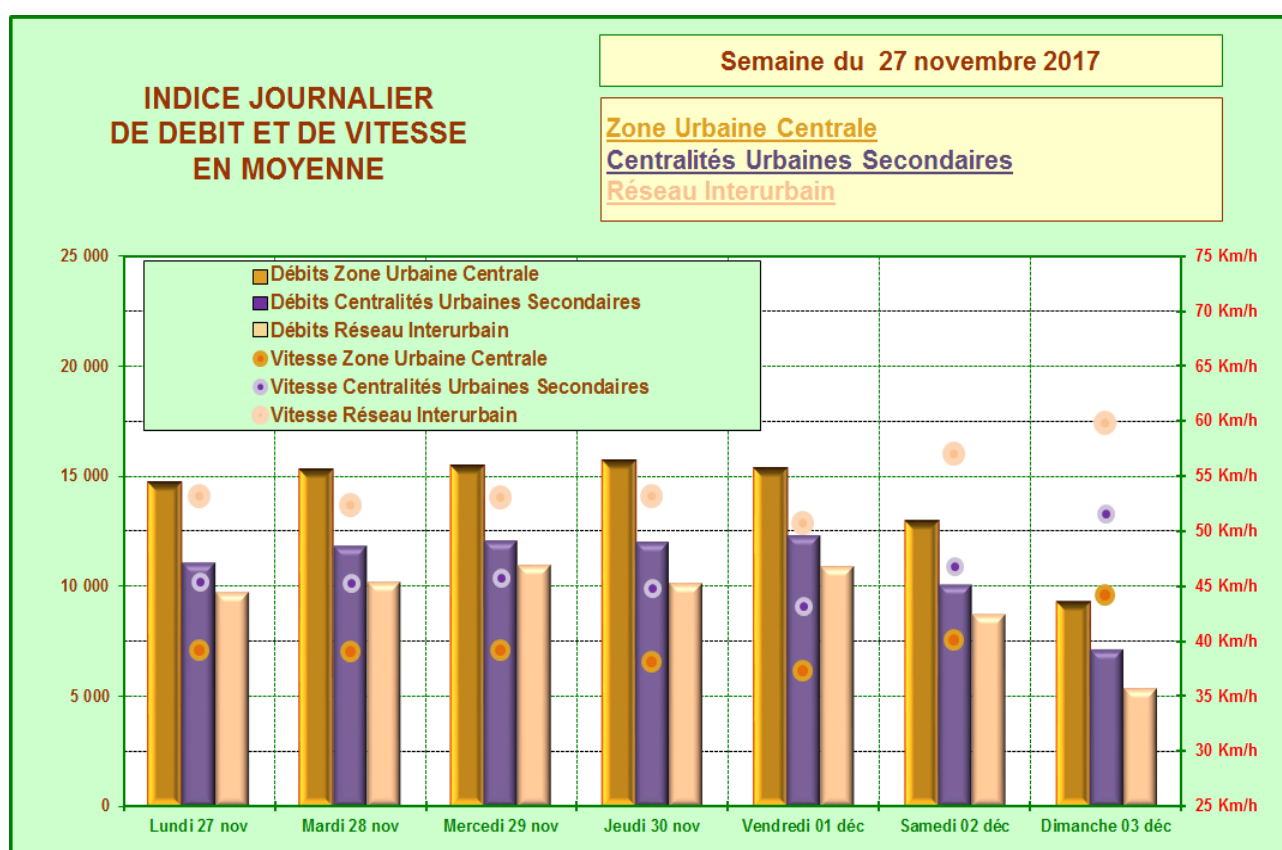


Pour le fonctionnement des stations SIREDO, se reporter au dossier établi à l'année



## 2 Evolution annuelle du 4<sup>ème</sup> trimestre

Voici, ci-dessous, une représentation d'une semaine type du quatrième trimestre 2017. Il s'agit de la semaine du lundi 27 novembre 2017. En fonction de la zone étudiée, le jour le plus chargé est le jeudi ou le vendredi. C'est le dimanche que le trafic routier est le moins élevé ce qui explique que la vitesse soit la plus élevée.



### Extrait d'une semaine type représentative dans le 4<sup>ème</sup> trimestre 2017

Le tableau page suivante présente les mesures MJO disponibles sur les différentes stations pour le trimestre étudié de chaque année. Les données des trois zones sont représentées.

La MJO, ou Moyenne des Jours Ouvrés, correspond à une moyenne des trafics journaliers réalisée sur les lundis, mardis, mercredis, jeudis et vendredis hors périodes de vacances scolaires et hors jours fériés.

La tendance est calculée en fonction des trois dernières années à trimestre identique.



## Trafic tous véhicules par station

### Zone urbaine centrale (31 stations) : Lille-Roubaix-Tourcoing

STATIONS SIREDO			2016	2017	Evolution 2017/2016	Tendance	Remarques
			Trimestre 4	Trimestre 4	En %	Sur 3 ans	
Lille	Liberté	LI	11 009	11 881	8%	En hausse	R.A.S
Lille	Louis XIV	X4	17 060	17 030	0%	En hausse	R.A.S
Lille	Leeds	LD	11 536	11 404	-1%	En baisse	R.A.S
Lille	Willy Brandt	WB	6 089	6 544	7%	En baisse	R.A.S
Lille	Esplanade	ES	24 753	24 534	-1%	En hausse	R.A.S
Lille	Victor Hugo	HU	13 535	13 558	0%	En baisse	R.A.S
Lille	Leclerc	NA	17 214	16 798	-2%	En baisse	R.A.S
Lille	Royale	OY	5 401	5 376	0%	En hausse	R.A.S
Lille	Dubuisson	PH	16 979	16 358	-4%	En hausse	R.A.S
Lille	le Corbusier	LC	7 165	6 704	-6%	En baisse	R.A.S
Lille	Oscar Lambret	OL	34 264	34 654	1%	En hausse	R.A.S
Marcq en baroeul	RN17	MA	16 857	17 373	3%	En hausse	R.A.S
Lezennes	RD 146	LZ	15 442	15 406	0%	En hausse	R.A.S
Lambersart	Hippodrome	HI	18 666	18 343	-2%	En baisse	R.A.S
Lomme	Dunkerque	DK	14 065	13 460	-4%	En baisse	R.A.S
Mons	Fb de Roubaix	MO	15 819	15 819*	=	En hausse	Données indisponibles
Hellemmes	Salengro	HE	9 747	11 798	21%	En hausse	Travaux en 2016
Haubourdin	Bd Carnot	HA	10 677	11 139	4%	En hausse	R.A.S
St-André	Gén.Leclerc	SA	8 987	8 873	-1%	En baisse	boucles partiellement coupées
Ronchin	J.Jaurès	RO	14 618	14 534	-1%	En baisse	R.A.S
Wattignies	Paul Doumer	WT	12 436	12 237	-2%	En baisse	R.A.S
Villeneuve d'Ascq	Bd de l'Ouest	OU	23 814	23 350	-2%	En baisse	R.A.S
Loos	Guy Mocquet	OO	12 090	12 090*	=	En hausse	données indisponibles
Roubaix	Delory	DO	14 273	13 687	-4%	En baisse	boucles partiellement coupées
Roubaix	Général de Gaulle	PA	16 192	15 335	-5%	En baisse	R.A.S
Roubaix	Metz	MZ	19 243	19 272	0%	En hausse	R.A.S
Tourcoing	Francs	FR	13 823	13 746	-1%	En baisse	R.A.S
Tourcoing	Gramme	TG	27 381	27 032	-1%	En baisse	R.A.S
Tourcoing	Wattine	WA	7 854	7 607	-3%	En hausse	R.A.S
Hem	Charles de Gaulle	D6	18 746	19 827	6%	En hausse	R.A.S
Wattrelos	Carnot	WS	8 621	8 450	-2%	En baisse	R.A.S
<b>MOYENNE ZONE URBAINE CENTRALE</b>			<b>14 979</b>	<b>14 975</b>	<b>0%</b>	<b>En baisse</b>	

(\*) : Données 2017 indisponibles, reprise des données 2016.



## Centralités urbaines secondaires (6 stations)

STATIONS SIREDO			2016	2017	Evolution 2017/2016	Tendance	Remarques
			Trimestre 4	Trimestre 4	En %	Sur 3 ans	
Armentières	Route Nationale	AR	20 669	18 589	-10%	En baisse	Travaux de voirie
La Bassée	Rue de Lille	BA	9 171	8 840	-4%	En baisse	R.A.S
Comines	Rue de Lille	CO	10 086	9 636	-4%	En baisse	R.A.S
Chérengh	Rue de Lille	CG	9 969	10 401	4%	En hausse	R.A.S
Seclin	Rue Roger Bouvry	SC	14 146	14 431	2%	En hausse	R.A.S
Halluin	Rue de Lille	UI	8 968	8 422	-6%	En baisse	R.A.S
<b>MOYENNE CENTRALITES URBAINES SECONDAIRES</b>			<b>12 168</b>	<b>11 720</b>	<b>-4%</b>	<b>En baisse</b>	

## Réseau interurbain : hors agglomération (2 stations)

STATIONS SIREDO			2016	2017	Evolution 2017/2016	Tendance	Remarques
			Trimestre 4	Trimestre 4	En %	Sur 3 ans	
Q-sur-Deûle	Rue de la Prévoté	QY	5 211	5 387	3%	En hausse	R.A.S
Wambrechies	Bd de Bondues	WM	15 327	15 616	2%	En hausse	R.A.S
<b>MOYENNE RESEAU INTERURBAIN</b>			<b>10 269</b>	<b>10 501</b>	<b>2%</b>	<b>En hausse</b>	

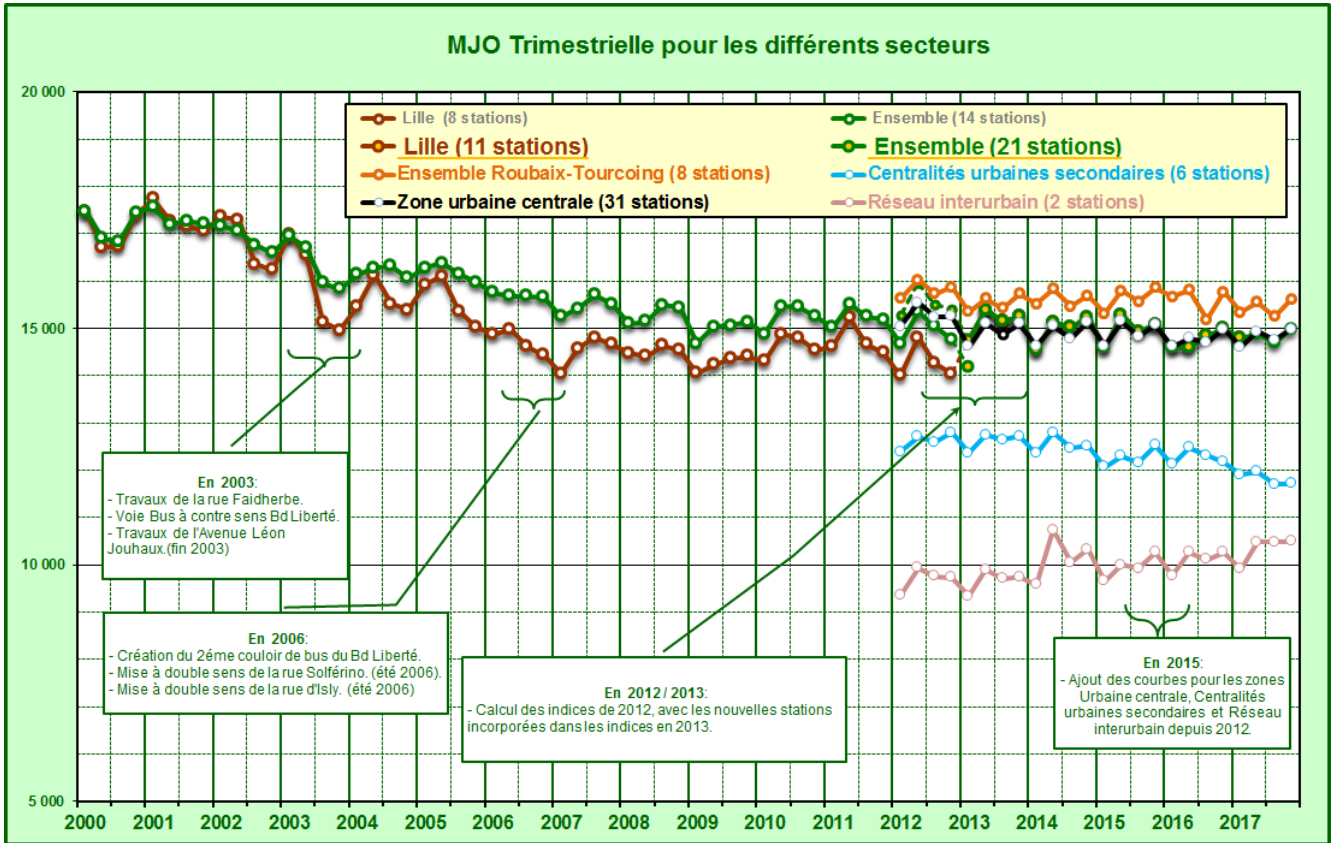
<b>MOYENNE METROPOLE</b>	<b>14 305</b>	<b>14 245</b>	<b>-0 %</b>	<b>En baisse</b>	
--------------------------	---------------	---------------	-------------	------------------	--

Légende tendance : (calculée sur les trois dernières années à trimestre identique)

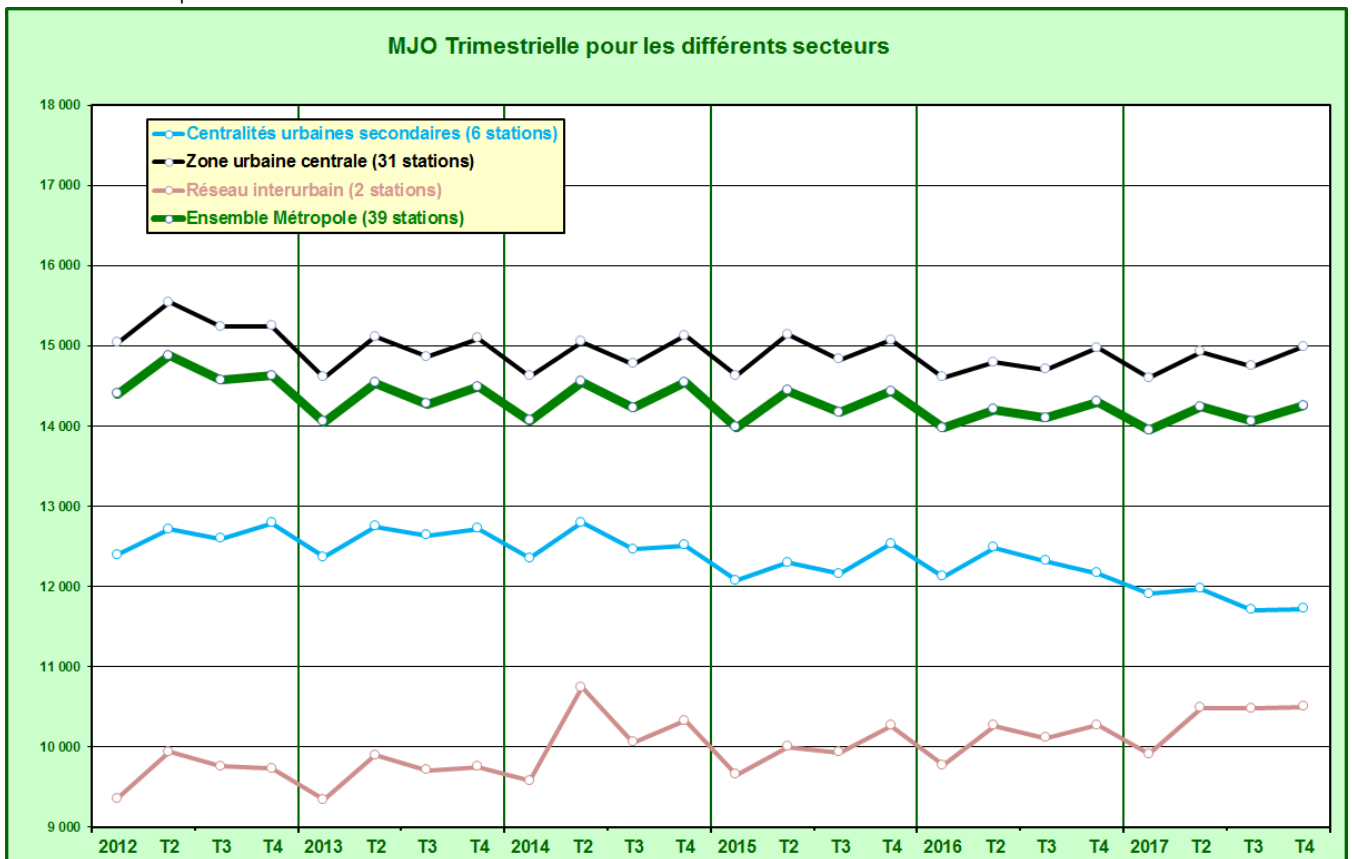
	Baisse entre 0 et 2 %		Hausse entre 0 et 2 %
	Baisse > 2 %		Hausse > 2 %

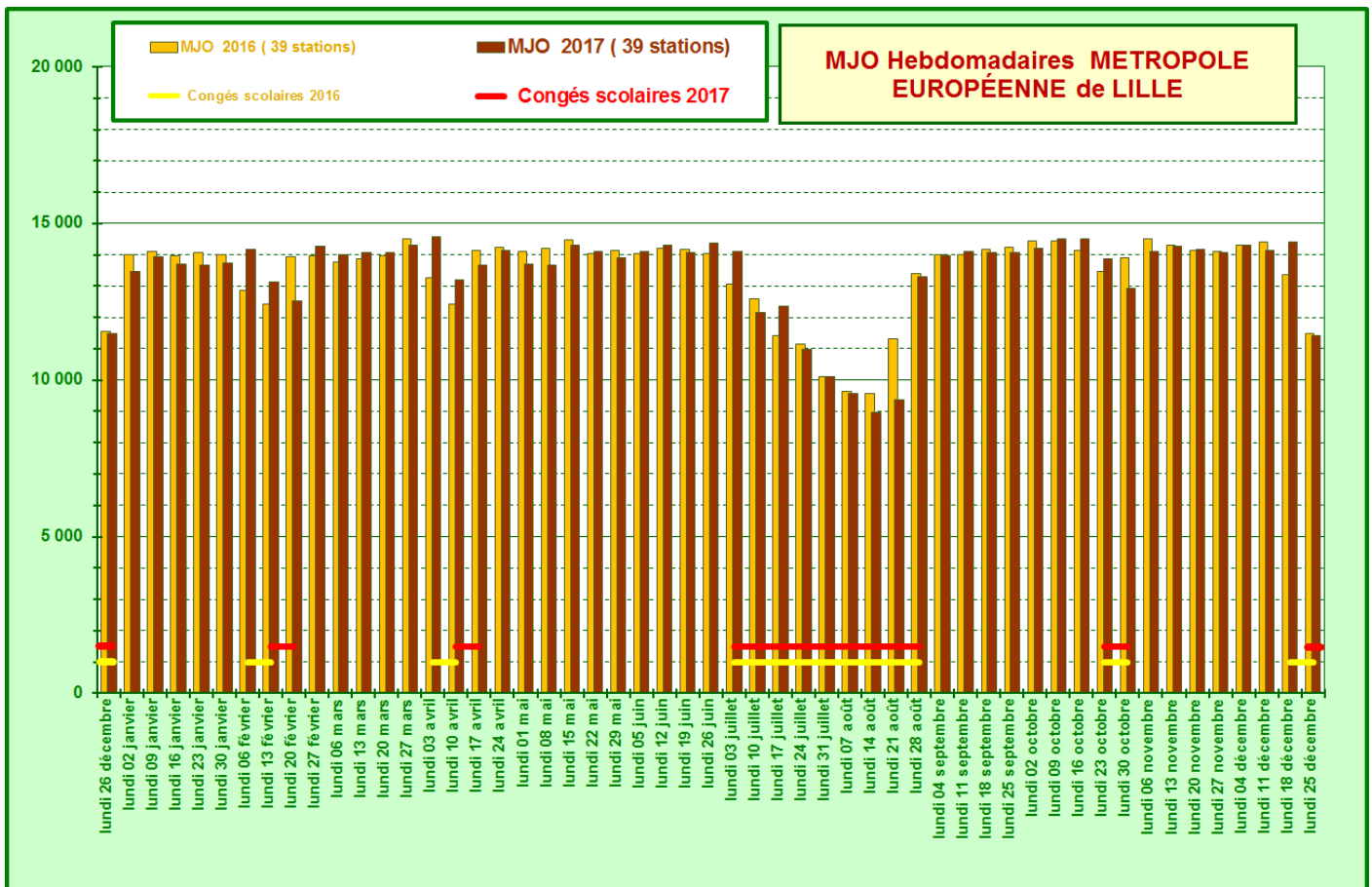


### 3 Comparaison annuelle et répartition hebdomadaire



Chaque point représente pour un trimestre, la moyenne des jours ouvrés sur l'ensemble des stations disponibles dans la zone représentée.





Ce graphique représente, semaine par semaine, l'évolution du trafic pour 39 stations ainsi que la comparaison avec l'année précédente. Les congés scolaires sont aussi représentés.

#### 4 Analyse du trafic poids lourds

L'évolution de la circulation des poids lourds est étudiée pour chaque trimestre.

La station SIREDO est capable de différencier la longueur du véhicule. C'est pourquoi, elle classe les passages de véhicules par longueur. Le trafic poids lourds portera donc sur les véhicules ayant une longueur classifiée supérieure ou égale à 6 m (camions et bus).

A compter du 1<sup>er</sup> trimestre 2017, ce sont l'ensemble des 39 stations de comptage qui sont prises en compte pour l'élaboration des graphes, en particulier pour les Poids Lourds.

De la même façon, c'est l'ensemble des données du trimestre qui est pris en compte au lieu d'une seule semaine auparavant.

Sur l'ensemble des stations étudiées, le pourcentage des véhicules de plus de 6 m est de **3,9%**



## Trafic Poids Lourds par station

### Zone urbaine centrale (31 stations) : Lille-Roubaix-Tourcoing

STATIONS SIREDO			2016	2017	Evolution 2017/2016	Remarques
			Trimestre 4	Trimestre 4	En %	
Lille	Liberté	LI	209	213	2%	R.A.S
Lille	Louis XIV	X4	323	315	-3%	R.A.S
Lille	Leeds	LD	491	472	-5%	R.A.S
Lille	Willy Brandt	WB	205	194	-9%	R.A.S
Lille	Esplanade	ES	533	504	-4%	R.A.S
Lille	Victor Hugo	HU	347	373	7%	R.A.S
Lille	Leclerc	NA	152	150	-2%	R.A.S
Lille	Royale	OY	117	122	5%	R.A.S
Lille	Dubuisson	PH	437	436	0%	R.A.S
Lille	le Corbusier	LC	567	668	18%	R.A.S
Lille	Oscar Lambret	OL	1 032	1 002	-3%	R.A.S
Marcq en baroeul	RN17	MA	734	728	-1%	R.A.S
Lezennes	RD 146	LZ	680	701	3%	R.A.S
Lambersart	Hippodrome	HI	781	848	9%	R.A.S
Lomme	Dunkerque	DK	521	538	3%	R.A.S
Mons	Fb de Roubaix	MO	779	779*	=	Données indisponibles
Hellemmes	Salengro	HE	218	150	-31%	Travaux en 2016
Haubourdin	Bd Carnot	HA	604	596	-1%	R.A.S
St-André	Gén.Leclerc	SA	593	582	-2%	boucles partiellement coupées
Ronchin	J.Jaurès	RO	581	587	1%	R.A.S
Wattignies	Paul Doumer	WT	473	489	3%	R.A.S
Villeneuve d'Ascq	Bd de l'Ouest	OU	938	931	-1%	R.A.S
Loos	Guy Mocquet	OO	572	572*	=	données indisponibles
Roubaix	Delory	DO	195	188	-4%	boucles partiellement coupées
Roubaix	Général de Gaulle	PA	405	384	-5%	R.A.S
Roubaix	Metz	MZ	925	899	-3%	R.A.S
Tourcoing	Francs	FR	488	504	3%	R.A.S
Tourcoing	Gramme	TG	1 183	1 206	2%	R.A.S
Tourcoing	Wattine	WA	102	110	4%	R.A.S
Hem	Charles de Gaulle	D6	354	389	10%	R.A.S
Wattrelos	Carnot	WS	305	300	-2%	R.A.S
<b>MOYENNE ZONE URBAINE CENTRALE</b>			<b>512</b>	<b>514</b>	<b>0%</b>	
<b>PL Taux de PL par rapport à l'ensemble</b>			<b>3,4%</b>	<b>3,4%</b>	<b>0%</b>	
<b>MOYENNE ZONE URBAINE CENTRALE TOUS VEHICULES</b>			<b>14 979</b>	<b>14 975</b>	<b>0%</b>	

(\*) : Données 2017 indisponibles, reprise des données 2016.





## Centralités urbaines secondaires (6 stations)

STATIONS SIREDO			2016	2017	Evolution 2017/2016	Remarques
			Trimestre 4	Trimestre 4	En %	
Armentières	Route Nationale	AR	1 084	1 196	10%	Travaux de voirie
La Bassée	Rue de Lille	BA	1 396	1 438	3%	R.A.S
Comines	Rue de Lille	CO	600	589	-2%	R.A.S
Chéreng	Rue de Lille	CG	306	290	-5%	R.A.S
Seclin	Rue Roger Bouvry	SC	496	480	-3%	R.A.S
Halluin	Rue de Lille	UI	424	422	0%	R.A.S
MOYENNE CENTRALITES URBAINES SECONDAIRES Taux de PL par rapport à l'ensemble			737 5,9%	736 6,3%	0%	
MOYENNE CENTRALITES URBAINES TOUS VEHICULES			12 168	11 720	-4%	

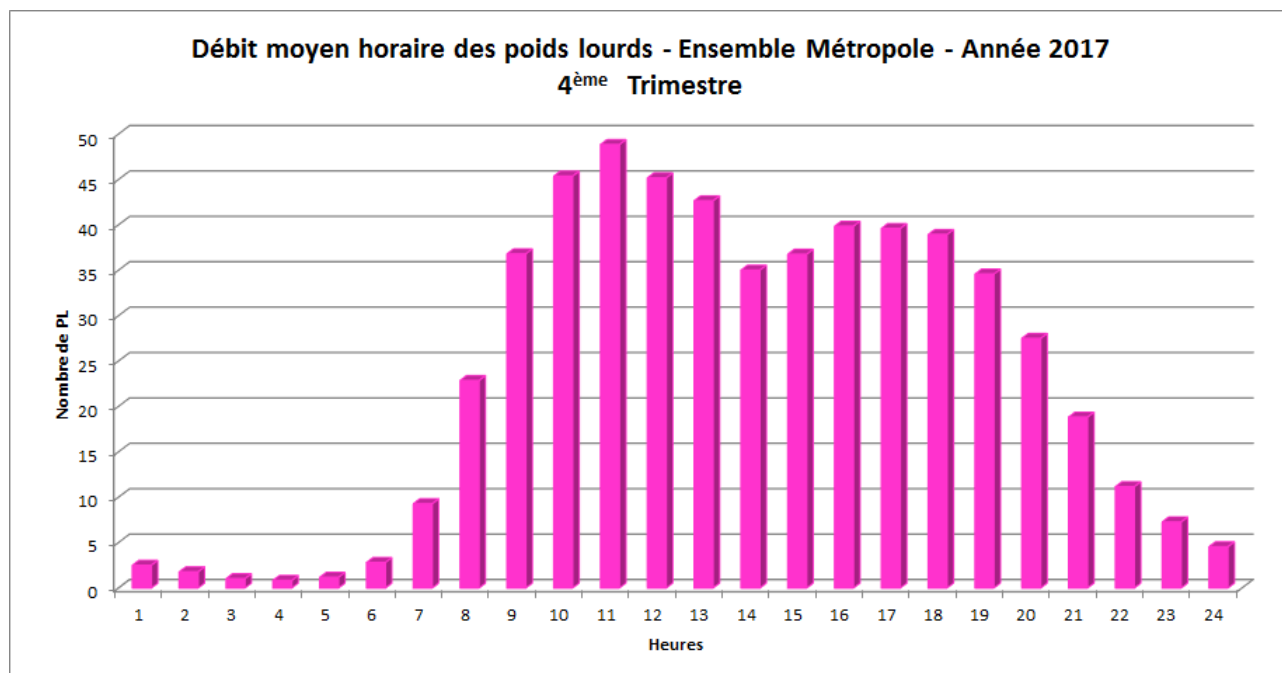
## Réseau interurbain : hors agglomération (2 stations)

STATIONS SIREDO			2016	2017	Evolution 2017/2016	Remarques
			Trimestre 4	Trimestre 4	En %	
Q-sur-Deûle	Rue de la Prévoté	QY	263	281	7%	R.A.S
Wambrechies	Bd de Bondues	WM	1 016	1 033	2%	R.A.S
MOYENNE RESEAU INTERURBAIN Taux de PL par rapport à l'ensemble			639 6,2%	657 6,3%	3%	
MOYENNE RESEAU INTERURBAIN TOUS VEHICULES			10 269	10 501	2%	

<b>MOYENNE METROPOLE PL</b>	<b>550 3,8%</b>	<b>555 3,9%</b>	<b>0 %</b>	
<b>MOYENNE METROPOLE TOUS VEHICULES</b>	<b>14 305</b>	<b>14 245</b>	<b>0 %</b>	

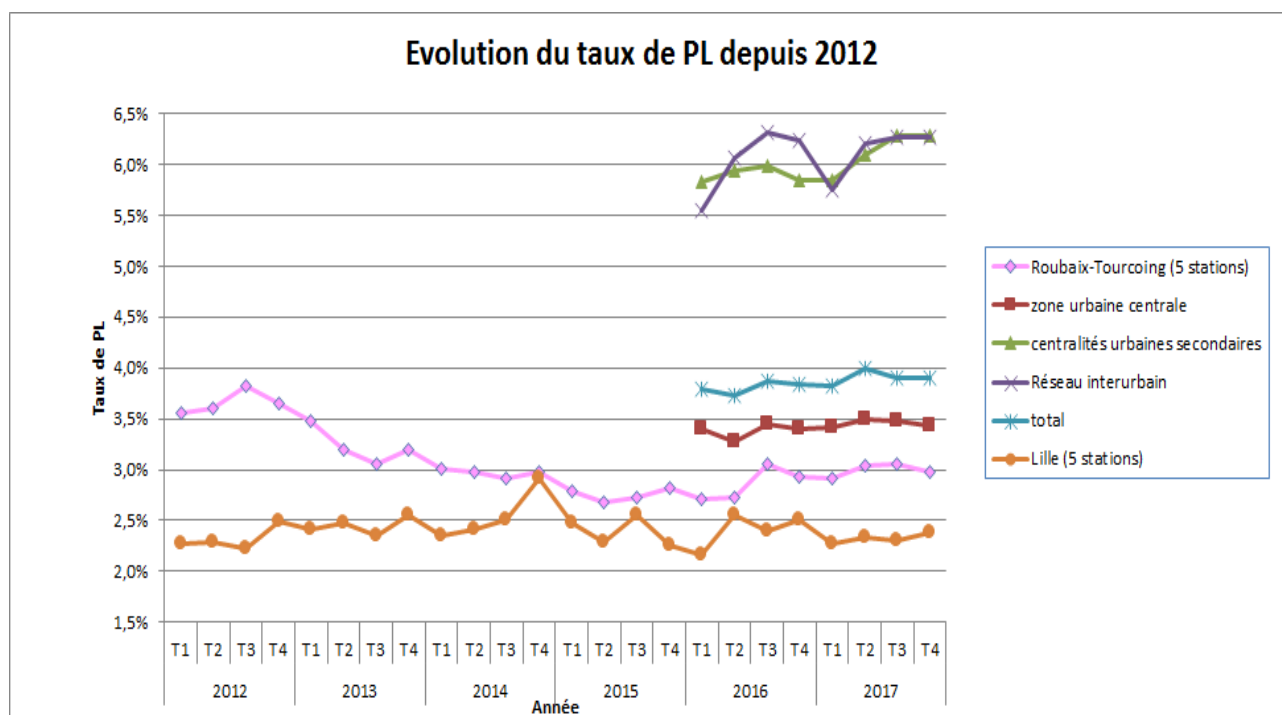


L'histogramme ci-dessous est maintenant réalisé avec l'ensemble des 39 stations de la Métropole.



Les valeurs des nouvelles courbes des taux de PL ci-dessous sont toutes supérieures aux anciennes courbes. Ceci s'explique du fait que les anciennes courbes mesuraient un taux de PL dans les centres urbains de Lille, Roubaix et Tourcoing.

Les nouvelles courbes se calent sur les zones de l'Observatoire de la circulation.



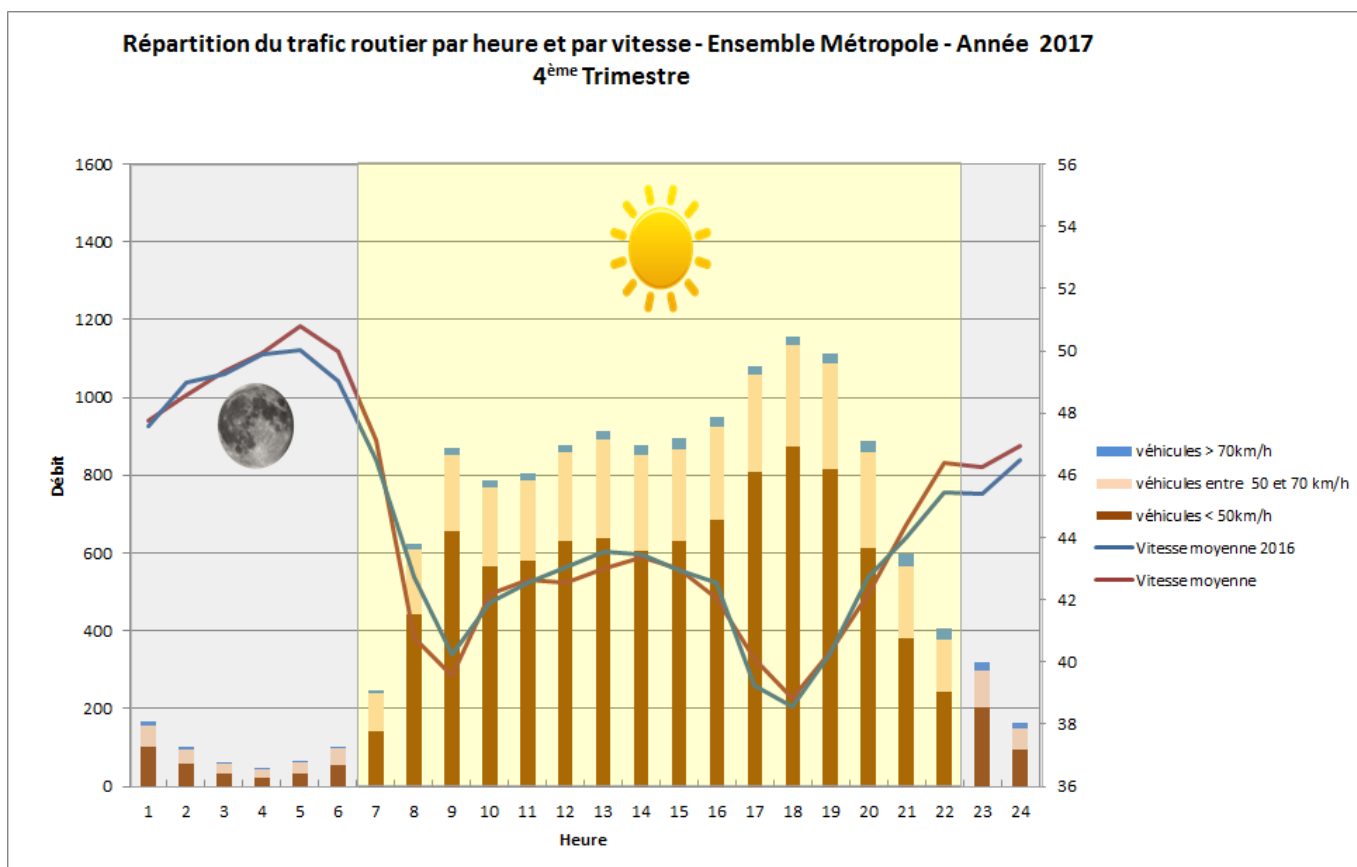
Les données de vitesse sont mesurées par les stations SIREDO. Les véhicules sont répartis par classe de vitesse.

Les données des 39 stations SIREDO sont utilisées pour cet indicateur. En 2017 les vitesses sont calculées sur l'ensemble des stations contrairement à 2016 où seules 11 stations, urbaines, étaient utilisées.

La nuit correspond à une période légale de 22h à 6h du matin.

Taux d'infraction : Nombre d'usagers dépassant la vitesse réglementaire divisé par le nombre total d'usagers.

V85: Vitesse en dessous de laquelle roulent 85% des usagers.

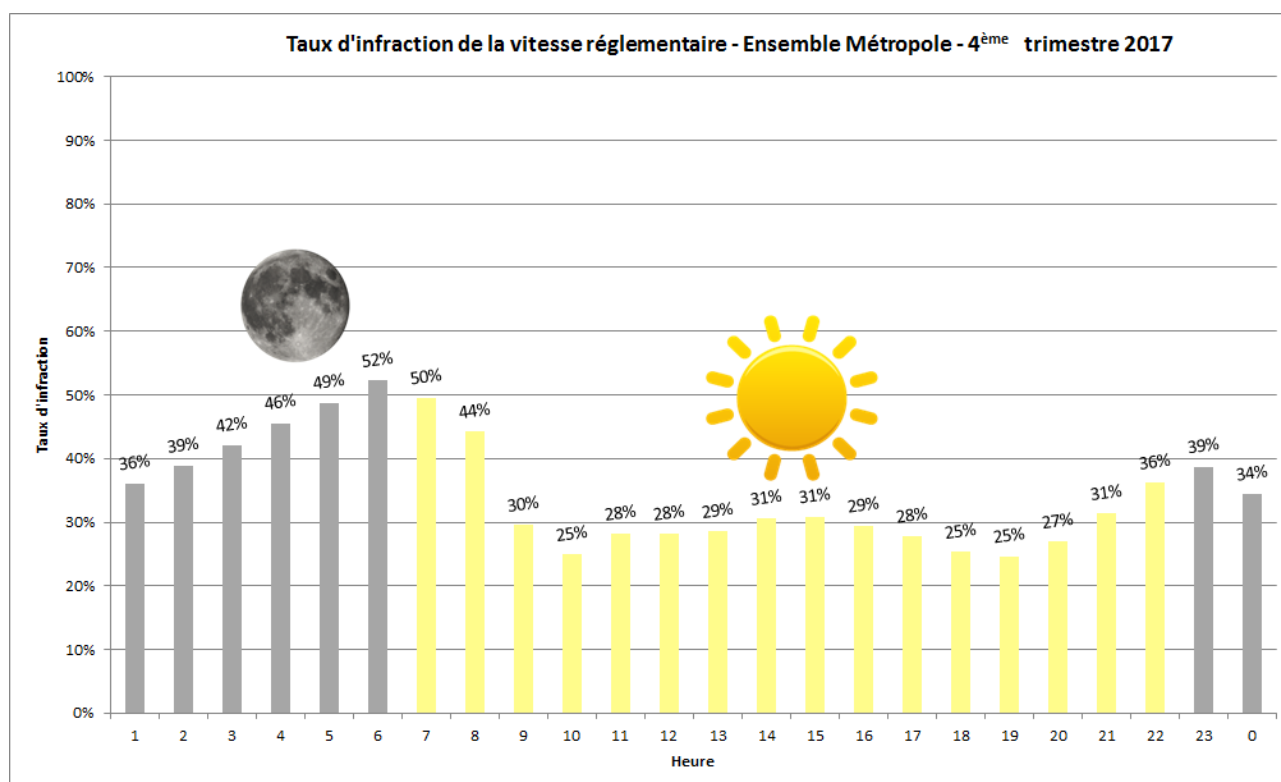


	TAUX D'INFRACTION	NOMBRE DE VEHICULES > 50km/h	VITESSE MOYENNE	V85
JOUR (de 6h à 22h)	29 %	3697	43 km/h	51 km/h
NUIT (de 22h à 6h)	39 %	542	48 km/h	55 km/h
<b>SUR 24h</b>	<b>30 %</b>	<b>4239</b>	<b>45 km/h</b>	<b>51 km/h</b>



**La nuit** (de 22h à 6h) les usagers respectent moins les limitations de vitesse.  
 C'est dans la période de trafic (9-10h et 18-19h) que le taux d'infraction (25%) est le plus bas.

Entre 5h et 6h du matin, le taux d'infraction est le plus élevé: 52% des usagers dépassent les 50km/h en moyenne dans un trafic faible soit 48% des usagers respectant la vitesse réglementaire.  
 Mais c'est entre 19h et 20h que le nombre de véhicules roulant à plus de 50km/h est le plus élevé (dans un trafic dense): 301 véhicules.



## L'Indice Trimestriel de Circulation c'est :

Un dossier réalisé depuis **2005**

Une diffusion à plus de **200** destinataires

La première station SIREDO installée en **Juin 1993** (station Liberté-Bourgogne)

Une sélection de **39** stations de comptage réparties dans la métropole



MEL - Direction Espace Public et Voirie

Etudes, Méthodes et Expertises - Régulation et Technologies Nouvelles

Elaboration de l'indice trimestriel :

Jean Pierre GUIRAUD/ 03 20 21 61 05 / [jpguiraud@lillemetropole.fr](mailto:jpguiraud@lillemetropole.fr)

Etienne CHRISTIAENS/ 03 20 21 61 84 / [echristiaens@lillemetropole.fr](mailto:echristiaens@lillemetropole.fr)

Pour recevoir l'Indice Trimestriel de Circulation régulièrement, n'hésitez pas à nous envoyer vos coordonnées électroniques à l'adresse : [carrosse.itc@lillemetropole.fr](mailto:carrosse.itc@lillemetropole.fr)



Pôle Réseaux, Services et Mobilité-transports - Direction Espace Public et Voirie

Etudes, Méthodes et Expertises

Régulation et Technologies Nouvelles

ITC Métropole Européenne de Lille – 4<sup>ème</sup> Trimestre 2017