

## Indice Trimestriel de Circulation

Étude des données de trafic SIREDO

- 1 Les points de comptage
- 2 Evolution annuelle du trimestre 2
- 3 Comparaison annuelle et répartition hebdomadaire
- 4 Analyse du trafic poids lourds
- 5 Analyse de la vitesse

### Chiffres clés pour le 2<sup>ème</sup> trimestre 2017 :



**+ 0%** Stabilité du trafic tous véhicules observée sur la métropole du 03 avril au 30 juin 2017. Tendence légèrement à la baisse sur trois ans.

**Vendredi** Jour le plus chargé de la semaine tous véhicules confondus



**562 poids lourds** ont circulé, en moyenne, par jour, sur les axes étudiés de la métropole.

**4,0 %** Taux moyen de poids lourds au 2<sup>ème</sup> trimestre 2017 pour les axes étudiés de la métropole.

**10 h à 11 h** Créneau horaire le plus chargé en PL sur la métropole.

**46 km/h** Vitesse moyenne sur les axes étudiés de la métropole



# Indice Trimestriel de Circulation

2<sup>ème</sup>  
Trimestre  
2017

## METROPOLE EUROPEENNE DE LILLE– Etude des données de trafic SIREDO

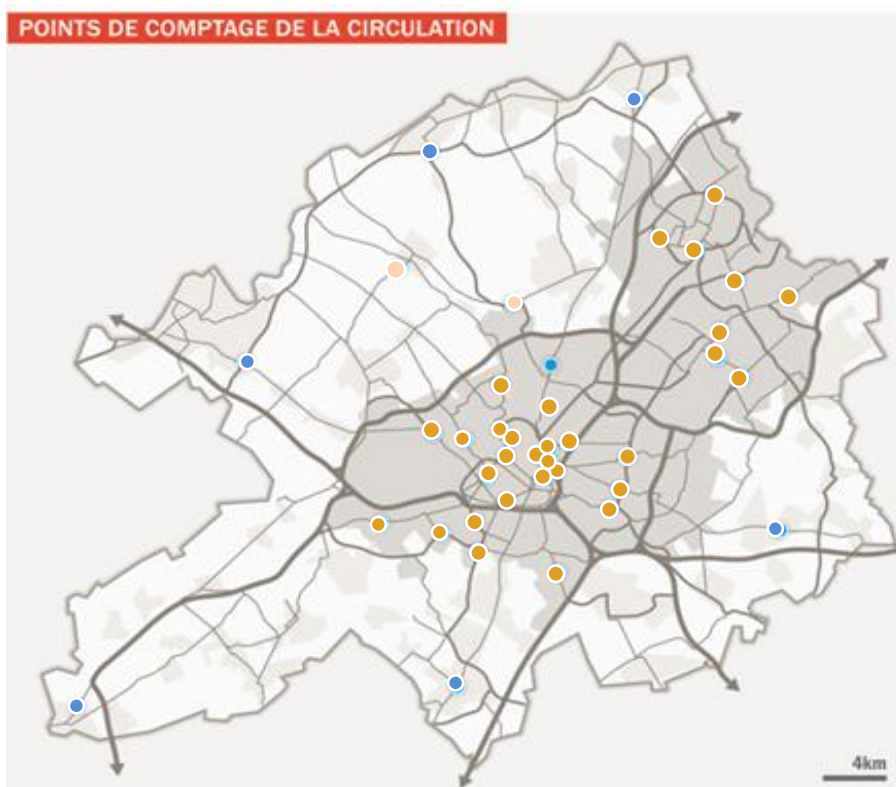
L'Indice Trimestriel de Circulation, diffusé tous les ans sous forme de dossier, est calculé et envoyé régulièrement sous forme dématérialisée durant l'année.

A compter de 2015, pour l'analyse des données de trafic issue des stations de comptage SIREDO, le territoire de la MEL est découpé en trois zones : la **Zone Urbaine Centrale** à forte densité de réseaux et de population (31 stations), les **Centralités Urbaines Secondaires** (6 stations), et le **Réseau Interurbain** hors agglomération (2 stations).

Un indicateur Poids Lourds (PL) et un indicateur de la vitesse sont calculés pour chaque trimestre.

### 1 Les points de comptage :

→ L'Indice Trimestriel de Circulation est, aujourd'hui, élaboré pour les trois zones précitées, avec les données de 39 stations de mesure.

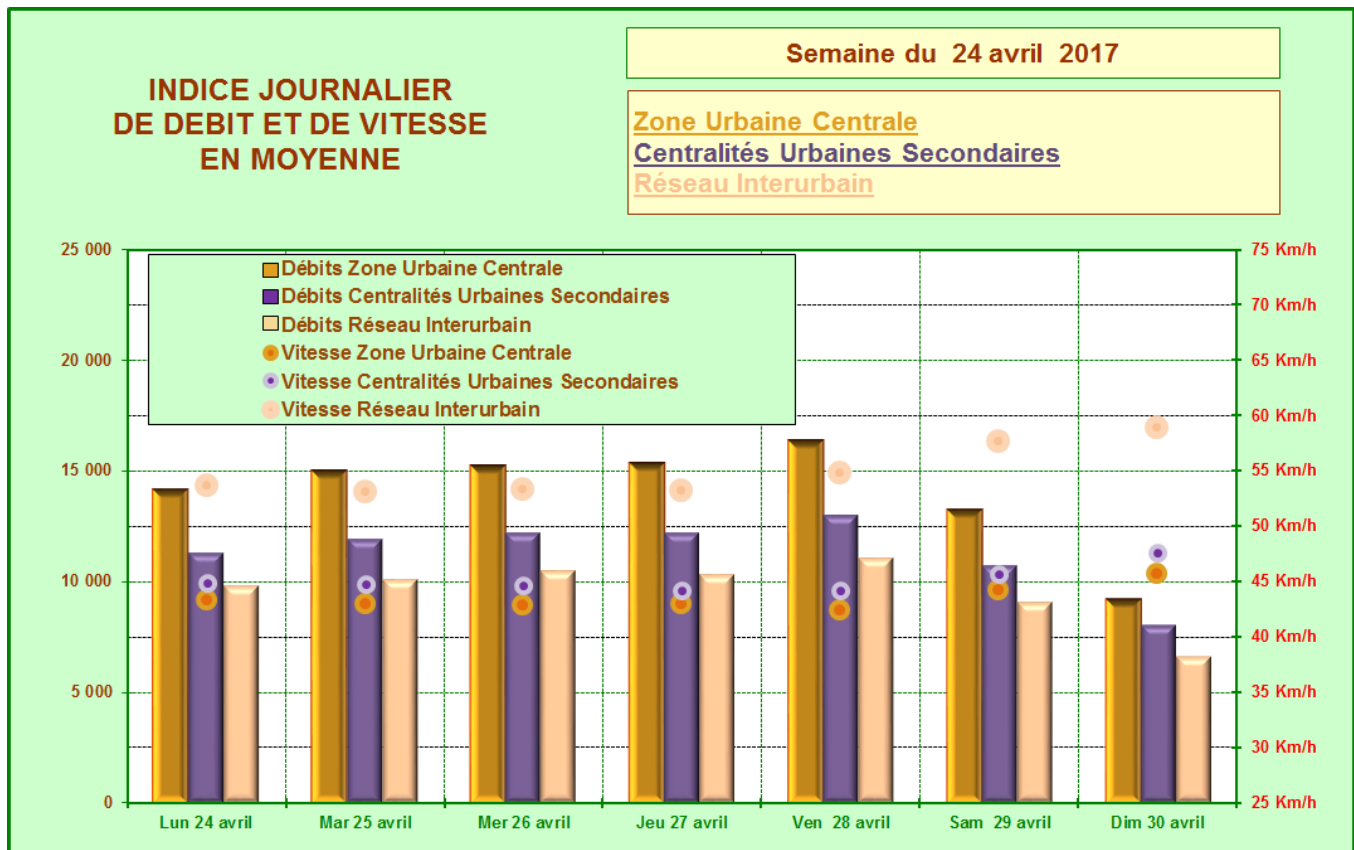


Pour le fonctionnement des stations SIREDO, se reporter au dossier établi à l'année

**Pôle Réseaux, Services et Mobilité-transports - Direction Espace Public et Voirie**  
**Etudes, Méthodes et Expertises**  
**Régulation et Technologies Nouvelles**  
**ITC Métropole Européenne de Lille – 2<sup>ème</sup> Trimestre 2017**



Voici, ci-dessous, une représentation d'une semaine type du deuxième trimestre 2017. Il s'agit de la semaine du lundi 24 avril 2017. Pour les trois zones étudiées, le jour le plus chargé est le vendredi. C'est le dimanche que le trafic routier est le moins élevé ce qui explique que la vitesse soit la plus élevée.



### Extrait d'une semaine type représentative dans le 2<sup>ème</sup> trimestre 2017

Le tableau page suivante présente les mesures MJO disponibles sur les différentes stations pour le trimestre étudié de chaque année. Les données des trois zones sont représentées.

La MJO, ou Moyenne des Jours Ouvrés, correspond à une moyenne des trafics journaliers réalisée sur les lundis, mardis, mercredis, jeudis et vendredis hors périodes de vacances scolaires et hors jours fériés.

La tendance est calculée en fonction des trois dernières années à trimestre identique.



## Trafic tous véhicules par station

### Zone urbaine centrale (31 stations) : Lille-Roubaix-Tourcoing

STATIONS SIREDO			2016	2017	Evolution 2017/2016	Tendance	Remarques
			Trimestre 2	Trimestre 2	En %	Sur 3 ans	
Lille	Liberté	LI	8 690	11 960	38%	En hausse	Plan de Déplacement Lillois Voie mise en double sens
Lille	Louis XIV	X4	15 762	17 325	10%	En hausse	Plan de Déplacement Lillois Voie mise en double sens
Lille	Leeds	LD	11 684	11 588	-1%	En baisse	R.A.S
Lille	Willy Brandt	WB	8 744	6 347	-27%	En baisse	Plan de Déplacement Lillois Voie mise en boucle
Lille	Esplanade	ES	22 296	24 941	12%	En hausse	R.A.S
Lille	Victor Hugo	HU	13 324	13 494	1%	En baisse	R.A.S
Lille	Leclerc	NA	17 327	16 723	-3%	En baisse	R.A.S
Lille	Royale	OY	4 864	5 384	11%	En hausse	Plan de Déplacement Lillois Voie mise en double sens
Lille	Dubuisson	PH	15 405	15 982	4%	En hausse	R.A.S
Lille	Le Corbusier	LC	8 800	6 691	-24%	En baisse	R.A.S
Lille	Oscar Lambret	OL	33 763	33 315	-1%	En baisse	R.A.S
Marcq en baroeul	RN17	MA	16 594	16 992	2%	En baisse	R.A.S
Lezennes	RD 146	LZ	15 561	15 261	-2%	En baisse	R.A.S
Lammersart	Hippodrome	HI	18 790	18 895	1%	En baisse	R.A.S
Lomme	Dunkerque	DK	13 824	14 079	2%	En hausse	R.A.S
Mons	Fb de Roubaix	MO	15 671	15 424	-2%	En hausse	R.A.S
Hellemmes	Salengro	HE	9 608	10 880	13%	En baisse	Perturbations de trafic liées aux travaux métro
Haubourdin	Bd Carnot	HA	10 720	10 560	-1%	En baisse	R.A.S
St-André	Gén.Leclerc	SA	9 041	9 120	1%	En baisse	R.A.S
Ronchin	J.Jaurès	RO	13 784	14 623	6%	En hausse	R.A.S
Wattignies	Paul Doumer	WT	12 469	12 468	0%	En baisse	R.A.S
Villeneuve d'Ascq	Bd de l'Ouest	OU	23 484	23 641	1%	En hausse	R.A.S
Loos	Guy Mocquet	OO	11 923	12 043	1%	En hausse	R.A.S
Roubaix	Delory	DO	14 505	13 894	-4%	En baisse	R.A.S
Roubaix	Général de Gaulle	PA	16 487	16 155	-2%	En baisse	R.A.S
Roubaix	Metz	MZ	19 006	20 154	6%	En hausse	R.A.S
Tourcoing	Francs	FR	13 786	13 511	-2%	En baisse	R.A.S
Tourcoing	Gramme	TG	27 383	24 741	-10%	En baisse	R.A.S
Tourcoing	Wattine	WA	7 286	7 604	4%	En hausse	R.A.S
Hem	Charles de Gaulle	D6	19 223	19 776	3%	En hausse	R.A.S
Wattrelos	Carnot	WS	8 751	8 588	-2%	En baisse	R.A.S
<b>MOYENNE ZONE URBAINE CENTRALE</b>			<b>14 792</b>	<b>14 925</b>	<b>+1 %</b>	<b>En baisse</b>	



## Centralités urbaines secondaires (6 stations)

STATIONS SIREDO	2016	2017	Evolution 2017/2016	Tendance	Remarques
	Trimestre 2	Trimestre 2	En %	Sur 3 ans	
Armentières Route Nationale AR	21 409	19 213	-10%	En baisse	R.A.S
La Bassée Rue de Lille BA	9 908	9 319	-6%	En baisse	R.A.S
Comines Rue de Lille CO	9 967	10 319	4%	En hausse	R.A.S
Chérengh Rue de Lille CG	10 070	9 818	-2%	En baisse	R.A.S
Seclin Rue Roger Bouvry SC	14 158	14 324	1%	En hausse	R.A.S
Halluin Rue de Lille UI	9 389	8 847	-6%	En baisse	R.A.S
<b>MOYENNE CENTRALITES URBAINES SECONDAIRES</b>	<b>12 484</b>	<b>11 973</b>	<b>-4%</b>	<b>En baisse</b>	

## Réseau interurbain : hors agglomération (2 stations)

STATIONS SIREDO	2016	2017	Evolution 2017/2016	Tendance	Remarques
	Trimestre 2	Trimestre 2	En %	Sur 3 ans	
Q-sur-Deûle Rue de la Prévoté QY	5 075	5 189	2%	En baisse	R.A.S
Wambrechies Bd de Bondues WM	15 456	15 784	2%	En hausse	R.A.S
<b>MOYENNE RESEAU INTERURBAIN</b>	<b>10 265</b>	<b>10 487</b>	<b>2%</b>	<b>En hausse</b>	

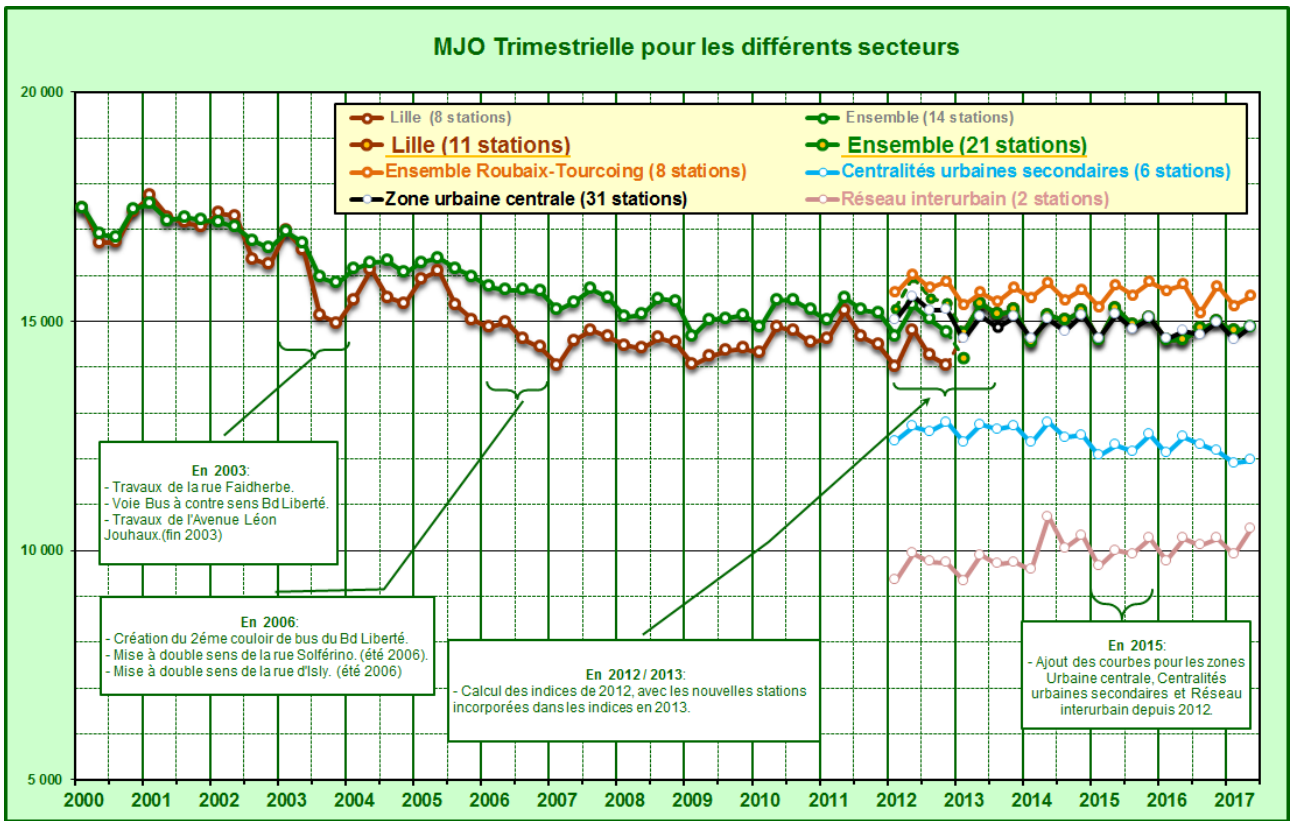
<b>MOYENNE METROPOLE</b>	<b>14 205</b>	<b>14 243</b>	<b>+0 %</b>	<b>En baisse</b>	
--------------------------	---------------	---------------	-------------	------------------	--

Légende tendance : (calculée sur les trois dernières années à trimestre identique)

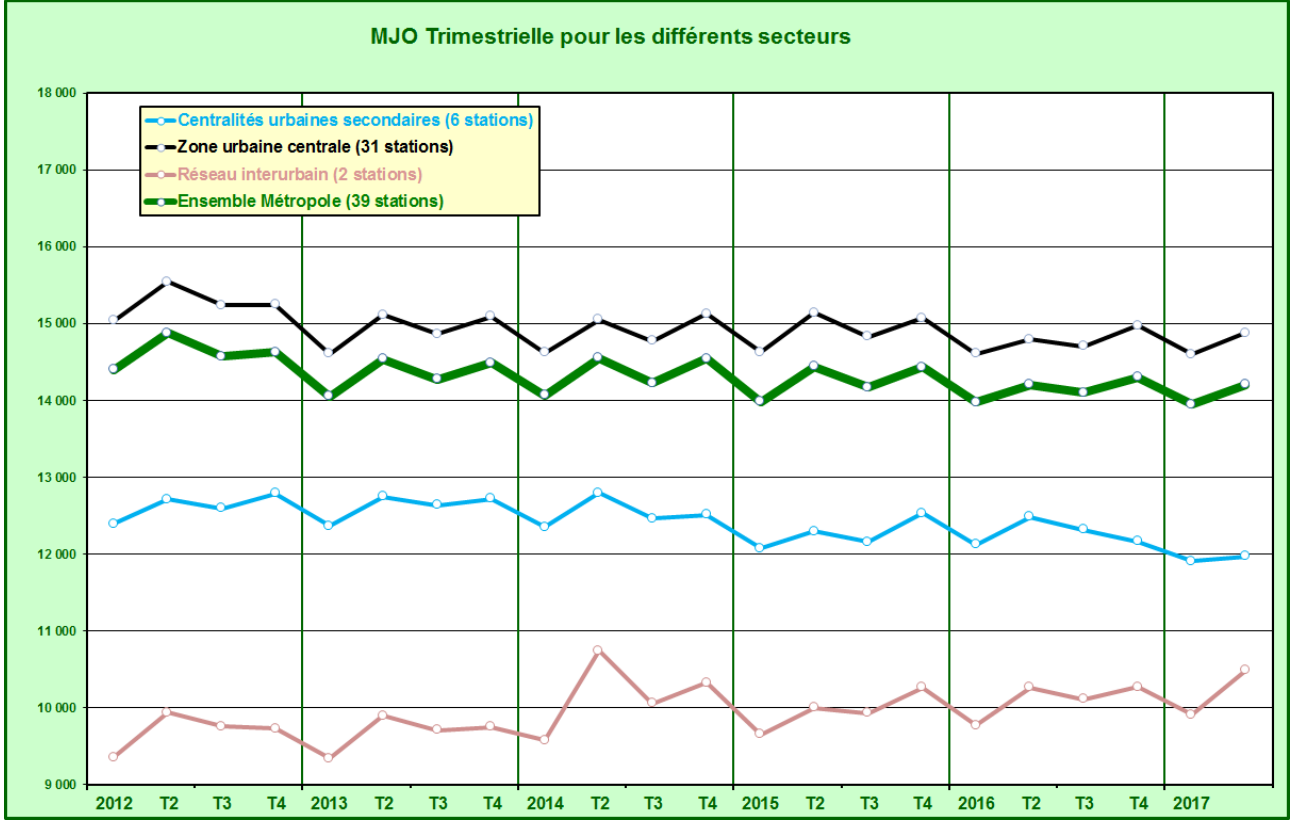
	Baisse entre 0 et 2 %		Hausse entre 0 et 2 %
	Baisse > 2 %		Hausse > 2 %



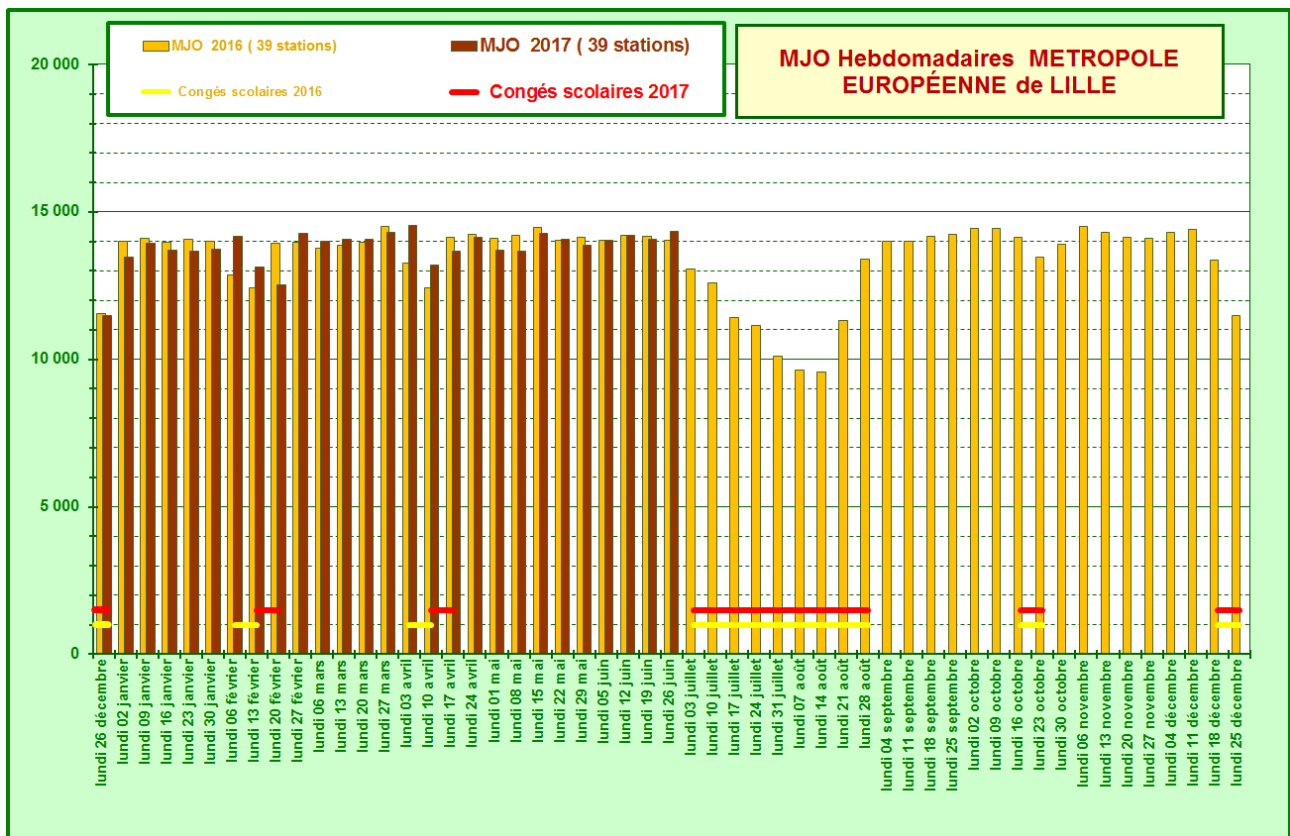
### 3 Comparaison annuelle et répartition hebdomadaire



Chaque point représente pour un trimestre, la moyenne des jours ouvrés sur l'ensemble des stations disponibles dans la zone représentée.







Ce graphique représente, semaine par semaine, l'évolution du trafic pour 39 stations ainsi que la comparaison avec l'année précédente. Les congés scolaires sont aussi représentés.

#### 4 Analyse du trafic poids lourds

L'évolution de la circulation des poids lourds est étudiée pour chaque trimestre.

La station SIREDO est capable de différencier la longueur du véhicule. C'est pourquoi, elle classe les passages de véhicules par longueur. Le trafic poids lourds portera donc sur les véhicules ayant une longueur classifiée supérieure ou égale à 6 m (camions et bus).

A compter du 1<sup>er</sup> trimestre 2017, ce sont l'ensemble des 39 stations de comptage qui sont prises en compte pour l'élaboration des graphes, en particulier pour les Poids Lourds.

De la même façon, c'est l'ensemble des données du trimestre qui est pris en compte au lieu d'une seule semaine auparavant.

Sur l'ensemble des stations étudiées, le pourcentage des véhicules de plus de 6 m est de **4,0%**, supérieur à 2016 ( 3,7% )



## Trafic Poids Lourds par station

### Zone urbaine centrale (31 stations) : Lille-Roubaix-Tourcoing

STATIONS SIREDO			2016	2017	Evolution 2017/2016	Remarques
			Trimestre 2	Trimestre 2	En %	
Lille	Liberté	LI	226	202	-11 %	Plan de Déplacement Lillois Voie mise en double sens
Lille	Louis XIV	X4	205	321	+56 %	Plan de Déplacement Lillois Voie mise en double sens
Lille	Leeds	LD	478	475	-1 %	R.A.S
Lille	Willy Brandt	WB	261	197	-24 %	Plan de Déplacement Lillois Voie mise en boucle
Lille	Esplanade	ES	509	489	-4 %	R.A.S
Lille	Victor Hugo	HU	357	364	+2 %	R.A.S
Lille	Leclerc	NA	153	151	-1 %	R.A.S
Lille	Royale	OY	102	122	+20 %	Plan de Déplacement Lillois Voie mise en double sens
Lille	Dubuisson	PH	443	409	-8 %	R.A.S
Lille	Le Corbusier	LC	644	590	-8%	R.A.S
Lille	Oscar Lambret	OL	778	1668	+115 %	R.A.S
Marcq en baroeul	RN17	MA	534	725	+36 %	R.A.S
Lezennes	RD 146	LZ	649	674	+4 %	R.A.S
Lambersart	Hippodrome	HI	786	826	+5 %	R.A.S
Lomme	Dunkerque	DK	490	558	+14 %	R.A.S
Mons	Fb de Roubaix	MO	924	742	-20%	R.A.S
Hellemmes	Salengro	HE	240	158	-34 %	Perturbations de trafic liées aux travaux métro
Haubourdin	Bd Carnot	HA	532	511	-4 %	R.A.S
St-André	Gén.Leclerc	SA	564	578	+3 %	R.A.S
Ronchin	J.Jaurès	RO	557	606	+9 %	R.A.S
Wattignies	Paul Doumer	WT	495	478	-3 %	R.A.S
Villeneuve d'Ascq	Bd de l'Ouest	OU	966	980	+1%	R.A.S
Loos	Guy Mocquet	OO	413	419	+1%	R.A.S
Roubaix	Delory	DO	199	181	-9 %	R.A.S
Roubaix	Général de Gaulle	PA	421	398	-5 %	R.A.S
Roubaix	Metz	MZ	819	907	+11 %	R.A.S
Tourcoing	Francs	FR	453	472	+4 %	R.A.S
Tourcoing	Gramme	TG	1 089	1 238	+14 %	R.A.S
Tourcoing	Wattine	WA	103	111	+8 %	R.A.S
Hem	Charles de Gaulle	D6	327	370	+13 %	R.A.S
Wattrelos	Carnot	WS	305	295	-3 %	R.A.S
MOYENNE ZONE URBAINE CENTRALE PL Taux de PL par rapport à l'ensemble			483 3,3%	523 3,5%	+8 %	En hausse
MOYENNE ZONE URBAINE CENTRALE TOUS VEHICULES			14 792	14 885	+1 %	En hausse



## Centralités urbaines secondaires (6 stations)

STATIONS SIREDO	2016	2017	Evolution 2017/2016	Remarques
	Trimestre 1	Trimestre 1	En %	
Armentières Route Nationale AR	1 233	1 196	-3 %	R.A.S
La Bassée Rue de Lille BA	1 531	1 433	-6 %	R.A.S
Comines Rue de Lille CO	564	587	+4 %	R.A.S
Chérengh Rue de Lille CG	306	298	-3 %	R.A.S
Seclin Rue Roger Bouvry SC	456	476	+4 %	R.A.S
Halluin Rue de Lille UI	383	417	+9 %	R.A.S
MOYENNE CENTRALITES URBAINES SECONDAIRES PL Taux de PL par rapport à l'ensemble	746 5,9%	734 6,1%	-1 %	En baisse
MOYENNE CENTRALITES URBAINES SECONDAIRES TOUS VEHICULES	12 484	11 973	-4 %	En baisse

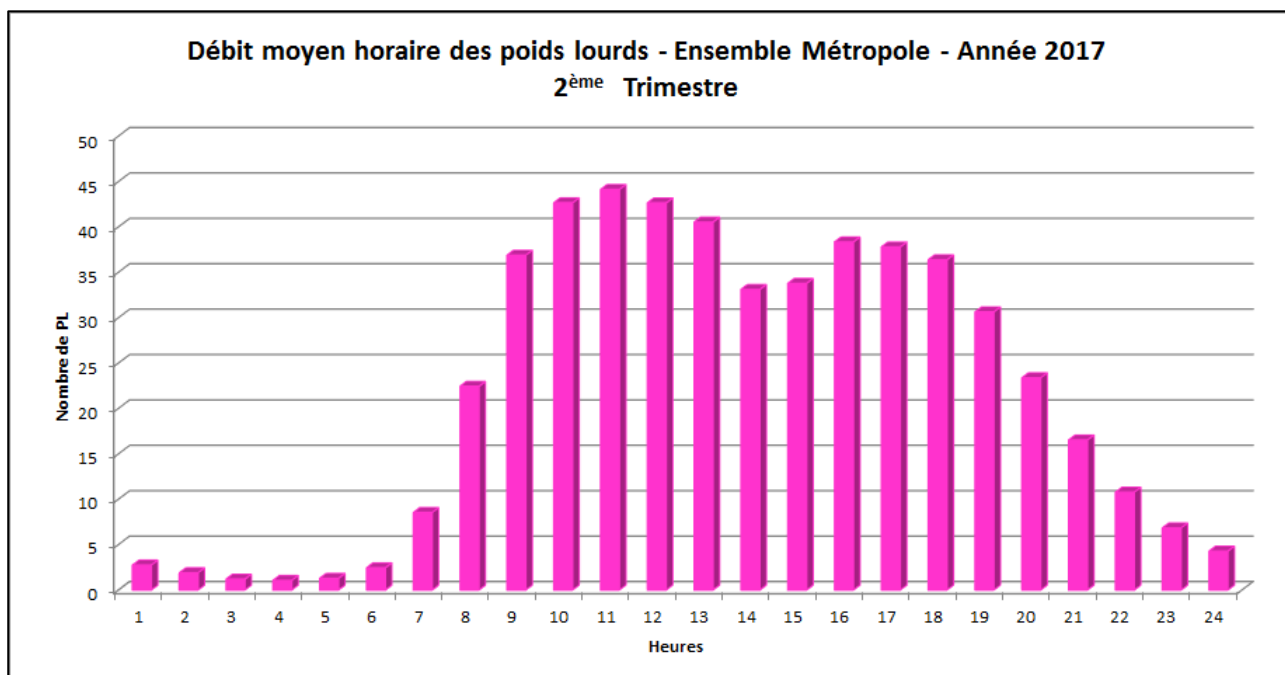
## Réseau interurbain : hors agglomération (2 stations)

STATIONS SIREDO	2016	2017	Evolution 2017/2016	Remarques
	Trimestre 1	Trimestre 1	En %	
Q-sur-Deûle Rue de la Prévoté QY	250	269	+8%	R.A.S
Wambrechies Bd de Bondues WM	985	1 030	+5%	R.A.S
MOYENNE RESEAU INTERURBAIN PL Taux de PL par rapport à l'ensemble	617 6,0%	650 6,2%	+5 %	En hausse
MOYENNE HORS AGGLOMERATION TOUS VEHICULES	10 265	10 487	+2 %	En hausse

MOYENNE METROPOLE PL	531 3,7%	562 4,0%	+0 %	
MOYENNE METROPOLE TOUS VEHICULES	14 205	14 209	+0 %	En hausse

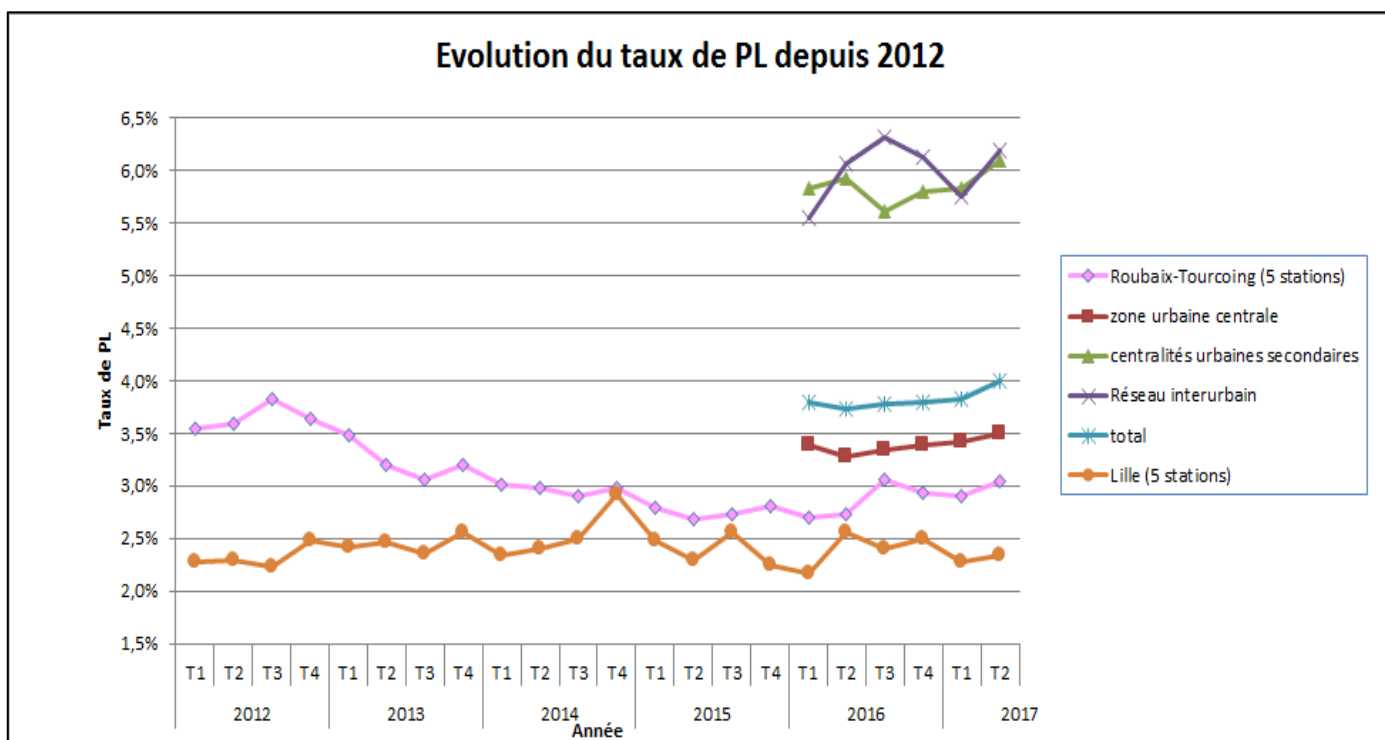


L'histogramme ci-dessous est maintenant réalisé avec l'ensemble des 39 stations de la Métropole.



Les valeurs des nouvelles courbes des taux de PL ci-dessous sont toutes supérieures aux anciennes courbes. Ceci s'explique du fait que les anciennes courbes mesuraient un taux de PL dans les centres urbains de Lille, Roubaix et Tourcoing.

Les nouvelles courbes se calent sur les zones de l'Observatoire de la circulation.



## 5 Analyse de la vitesse

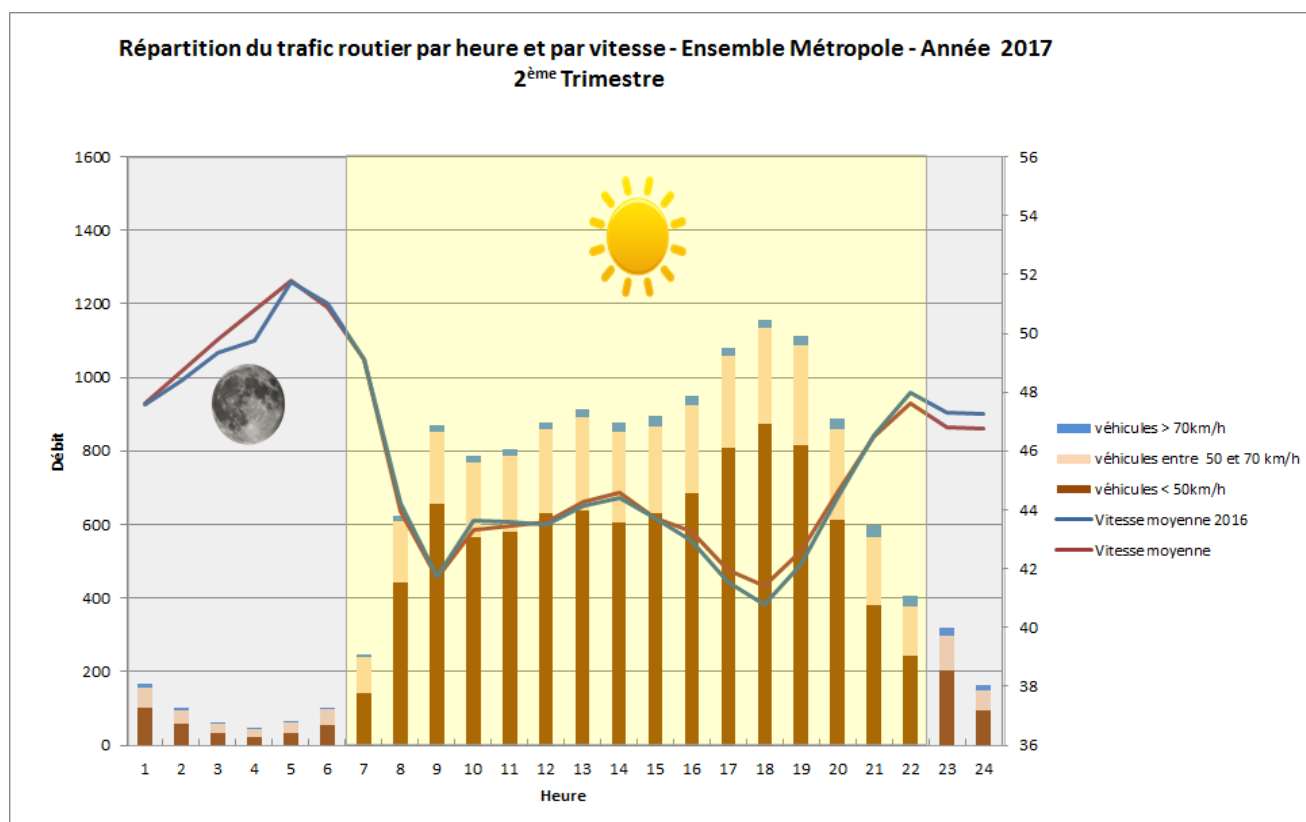
Les données de vitesse sont mesurées par les stations SIREDO. Les véhicules sont répartis par classe de vitesse.

Les données des 39 stations SIREDO sont utilisées pour cet indicateur. En 2017 les vitesses sont calculées sur l'ensemble des stations contrairement à 2016 où seules 11 stations, urbaines, étaient utilisées.

La nuit correspond à une période légale de 22h à 6h du matin.

Taux d'infraction : Nombre d'utilisateurs dépassant la vitesse réglementaire divisé par le nombre total d'utilisateurs.

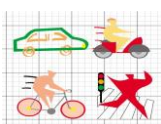
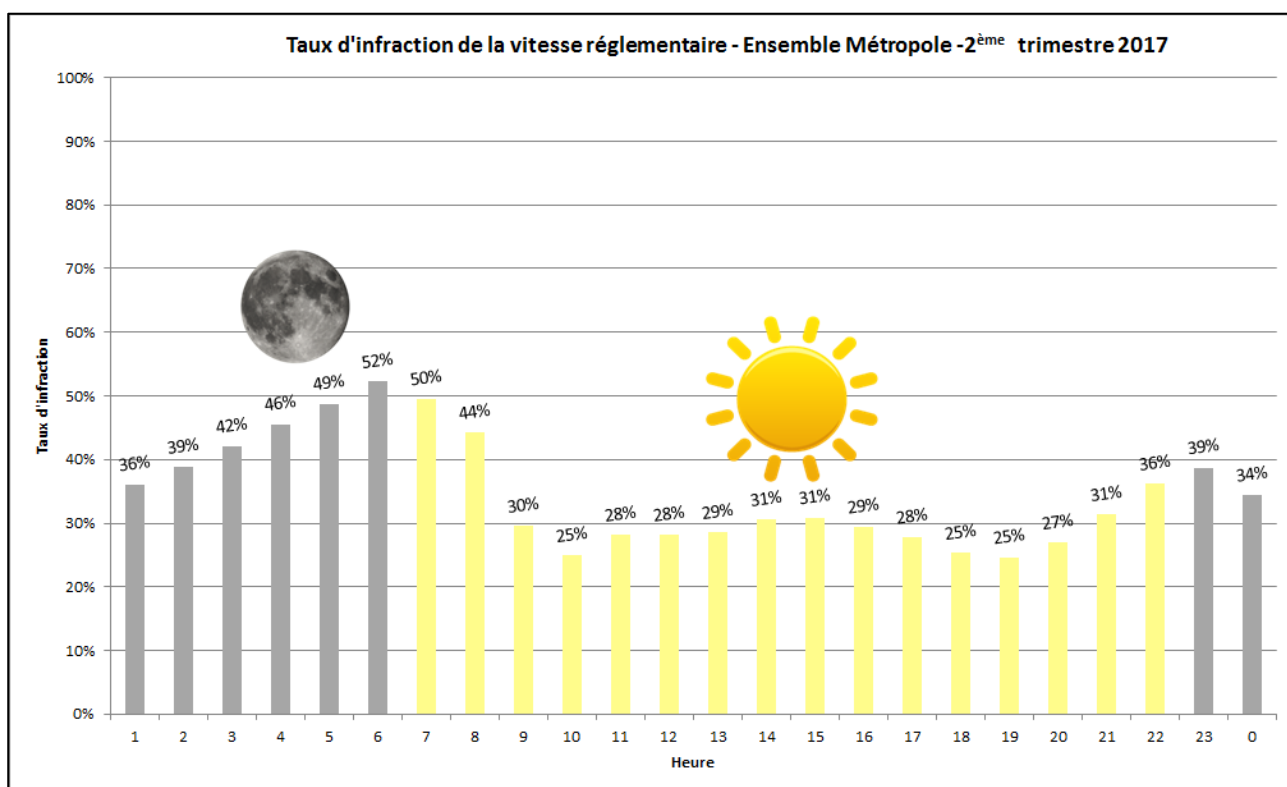
V85: Vitesse en dessous de laquelle roulent 85% des usagers.



	TAUX D'INFRACTION	NOMBRE DE VEHICULES > 50km/h	VITESSE MOYENNE	V85
JOUR (de 6h à 22h)	29 %	3697	45 km/h	53 km/h
NUIT (de 22h à 6h)	39 %	542	48 km/h	56 km/h
<b>SUR 24h</b>	<b>30 %</b>	<b>4239</b>	<b>46 km/h</b>	<b>53 km/h</b>

**La nuit** (de 22h à 6h) les usagers respectent moins les limitations de vitesse.  
 C'est dans la période de trafic (18-19h) que le taux d'infraction (25%) est le plus bas.

Entre 5h et 6h du matin, le taux d'infraction est le plus élevé: 52% des usagers dépassent les 50km/h en moyenne dans un trafic faible soit 48% des usagers respectant la vitesse réglementaire. Mais c'est entre 19h et 20h que le nombre de véhicules roulant à plus de 50km/h est le plus élevé (dans un trafic dense): 301 véhicules.



## L'Indice Trimestriel de Circulation c'est :

Un dossier réalisé depuis **2005**

Une diffusion à plus de **200** destinataires

La première station SIREDO installée en **Juin 1993** (station Liberté-Bourgogne)

Une sélection de **39** stations de comptage réparties dans la métropole



MEL - Direction Espace Public et Voirie  
Etudes, Méthodes et Expertises - Régulation et Technologies Nouvelles

Elaboration de l'indice trimestriel :

Jean Pierre GUIRAUD/ 03 20 21 61 05 / [jpguiraud@lillemetropole.fr](mailto:jpguiraud@lillemetropole.fr)

Etienne CHRISTIAENS/ 03 20 21 61 84 / [echristiaens@lillemetropole.fr](mailto:echristiaens@lillemetropole.fr)

Pour recevoir **l'Indice Trimestriel de Circulation** régulièrement, n'hésitez pas à nous envoyer vos coordonnées électroniques à l'adresse : [carrosse.itc@lillemetropole.fr](mailto:carrosse.itc@lillemetropole.fr)

