

VÉLO / VOITURE

EN CHIFFRES



10%
des déplacements à Paris

MAIS 50%
de l'espace public de voirie



15 km/h

En ville



14 km/h



6/10 Français qui habitent à moins de 1 km de leur travail y vont en voiture

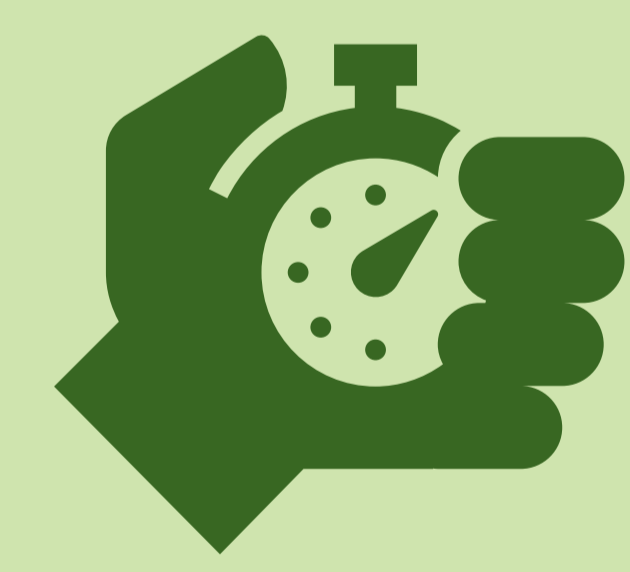
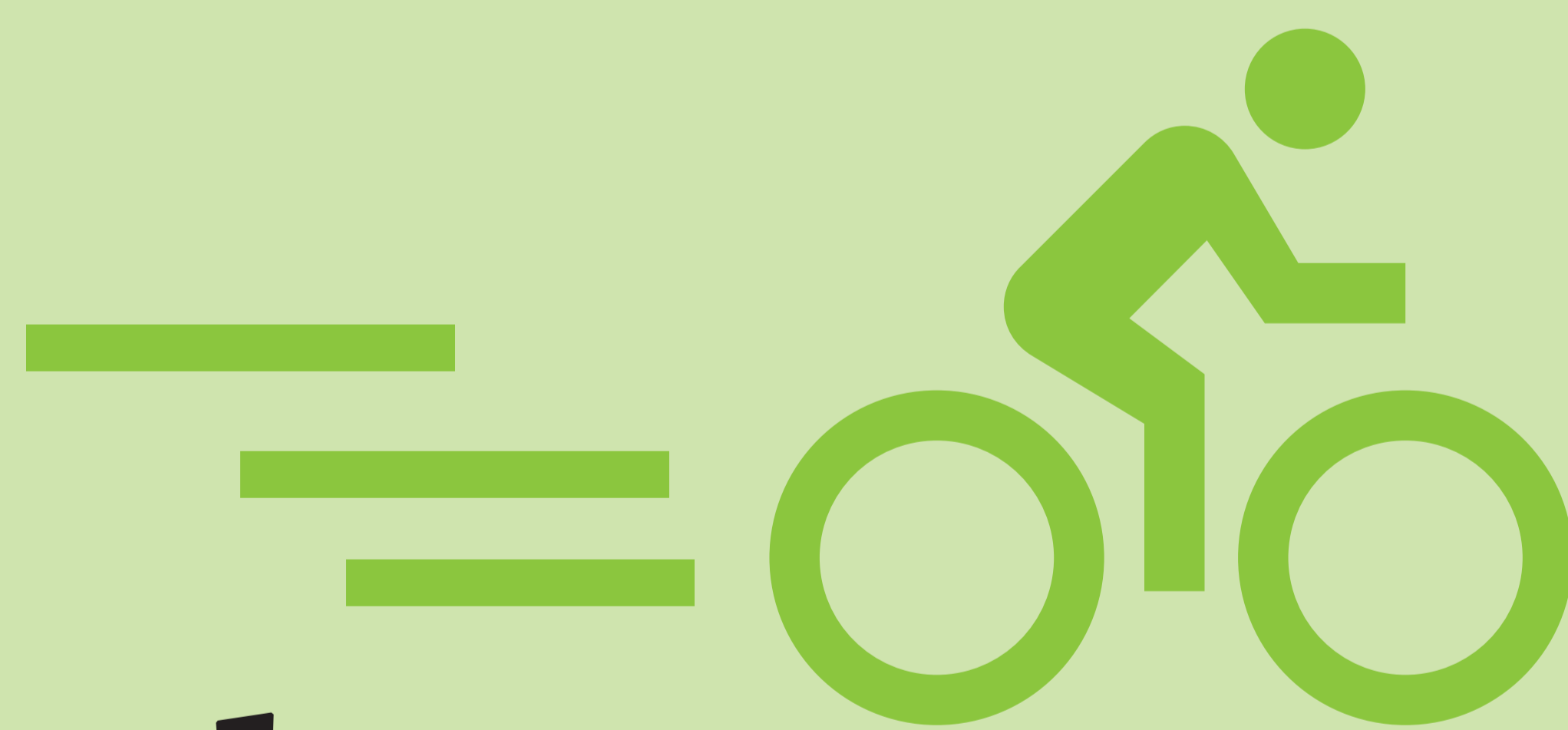


6 000 €

/an

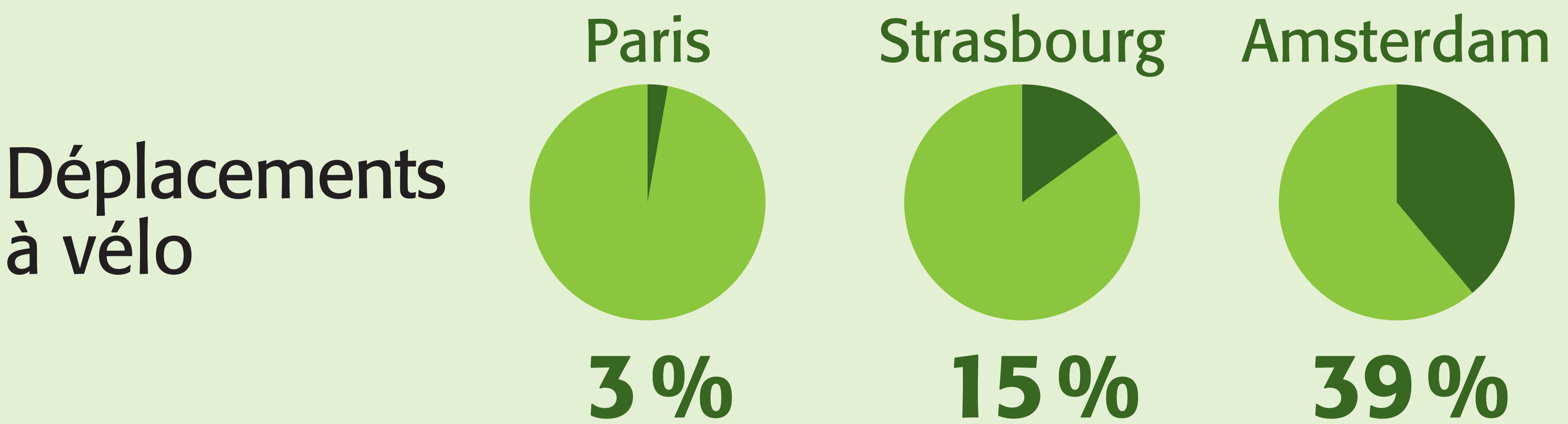


240 €



5 km = 20 minutes

(pas besoin d'ajouter 15 minutes pour se garer)



Traversée de Paris



36 minutes



55 minutes



1 heure 10



1 heure 50

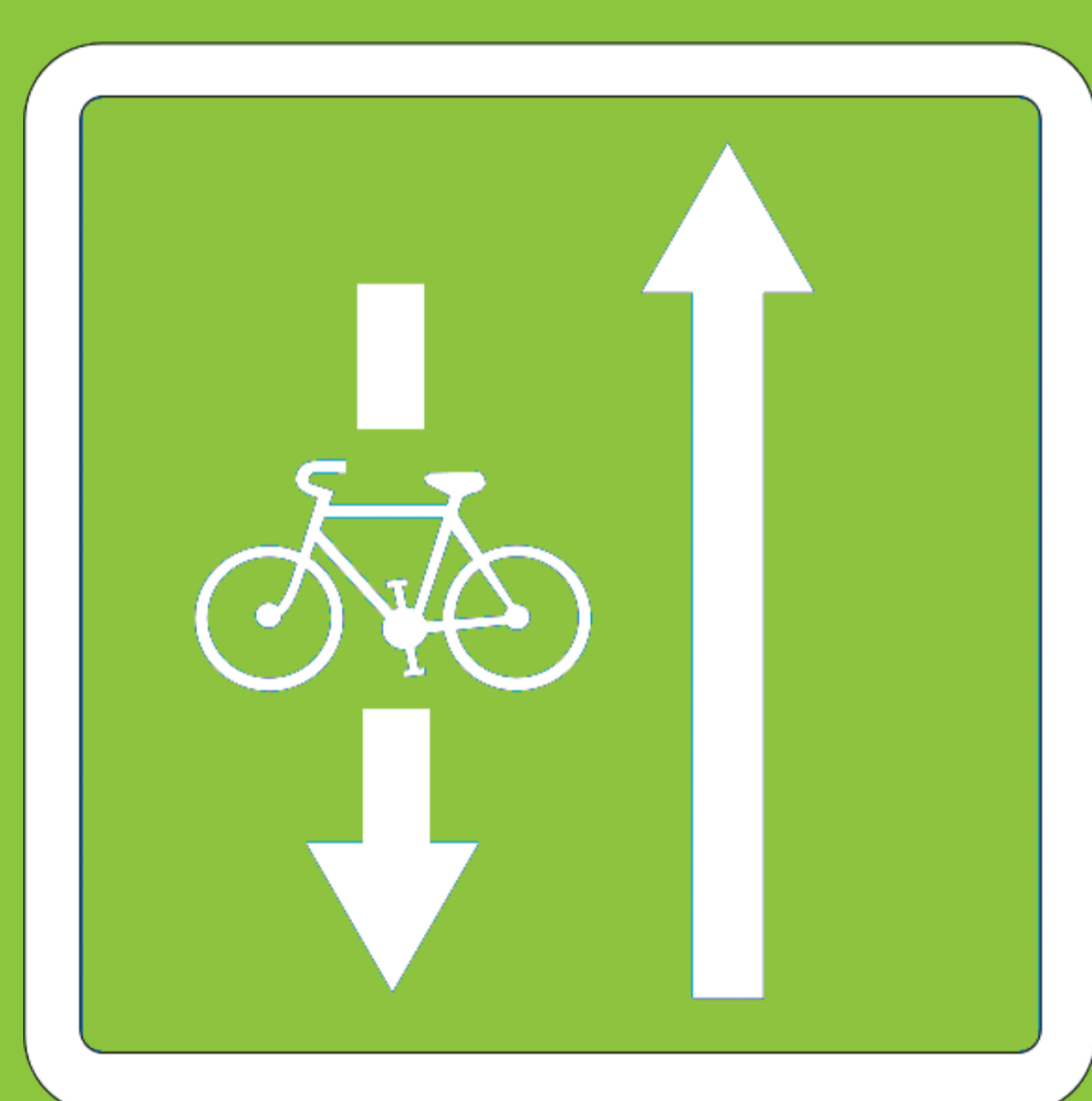


VÉLO / VOITURE EN CHIFFRES

Depuis l'invention du vélo électrique
LA TERRE EST DEVENUE PLATE POUR LE VÉLO



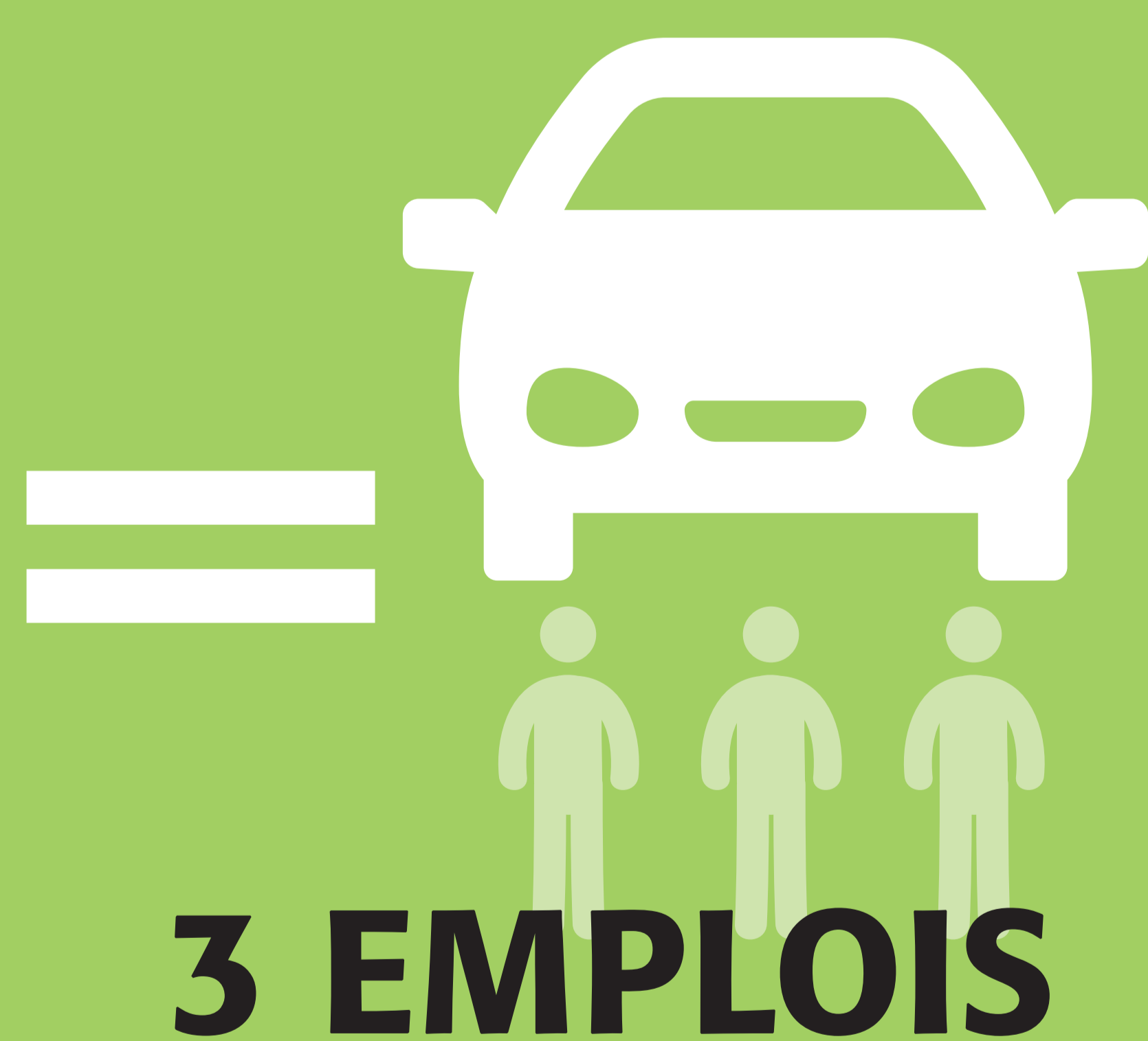
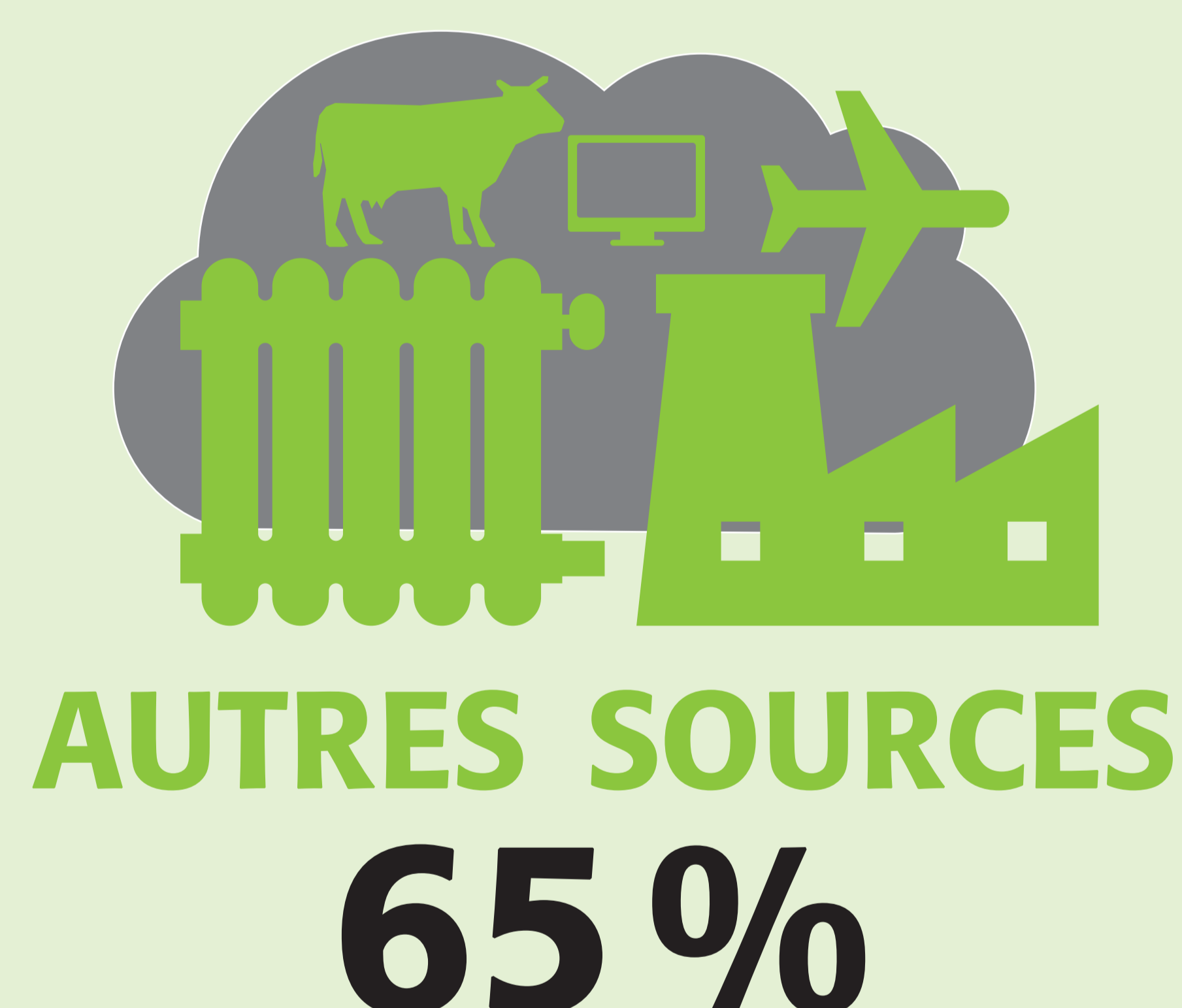
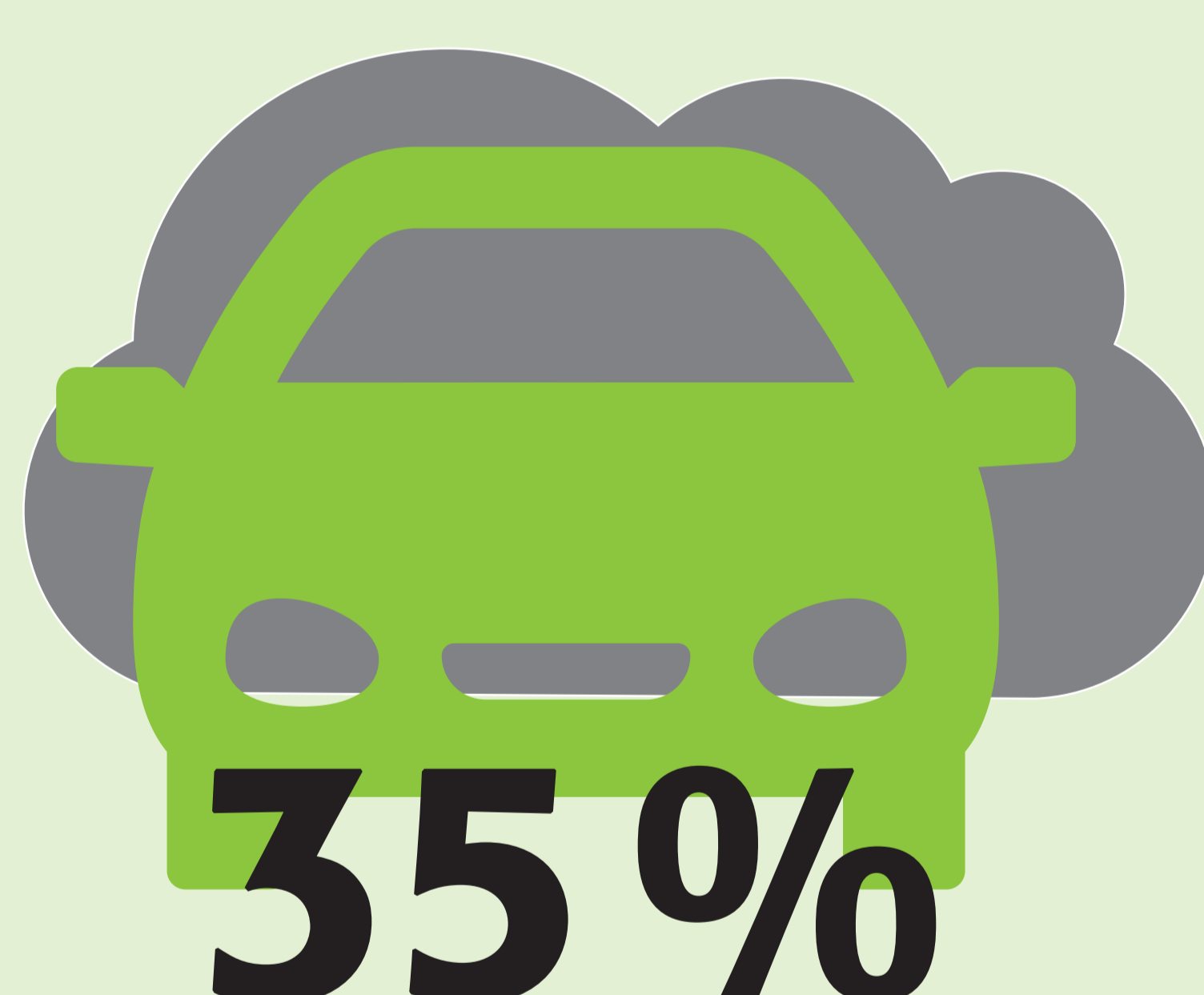
Il n'existe pas de mauvais temps
SEULEMENT DE MAUVAIS VÊTEMENTS



Les « doubles sens cyclables »
NE CAUSENT PAS PLUS D'ACCIDENTS



PART D'ÉMISSION DE CO₂



1 KM



500 FOIS
MOINS
CHER



FAIT PASSER **7 FOIS**
PLUS DE PERSONNES

