

# SIMPLIFIEZ-VOUS LA VILLE !

## Angles morts : attention danger !

- Le conducteur de camion, de bus et même d'un véhicule léger ne voit pas certaines zones autour de son véhicule. Ce sont les **angles morts**. Ils sont présents à l'avant, à l'arrière et sur les côtés. Dans ces zones, **le cycliste et le piéton ne sont pas visibles** pour le conducteur.

### Astuce :

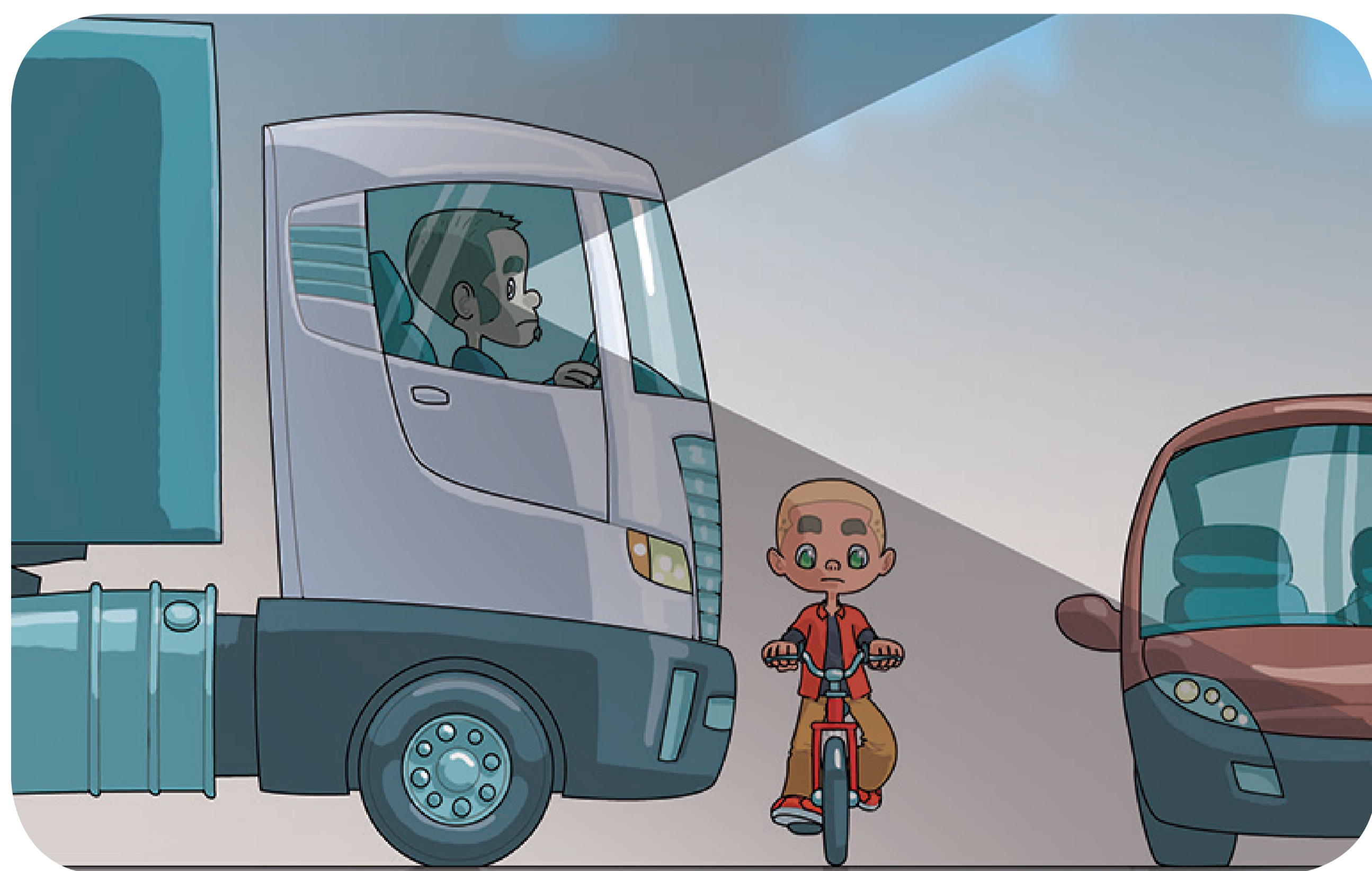
Si vous pouvez voir le conducteur, il peut aussi vous voir. Sinon vous êtes dans l'angle mort : danger !

C'est la signification de ce sticker que l'on retrouve désormais à l'arrière des véhicules lourds :



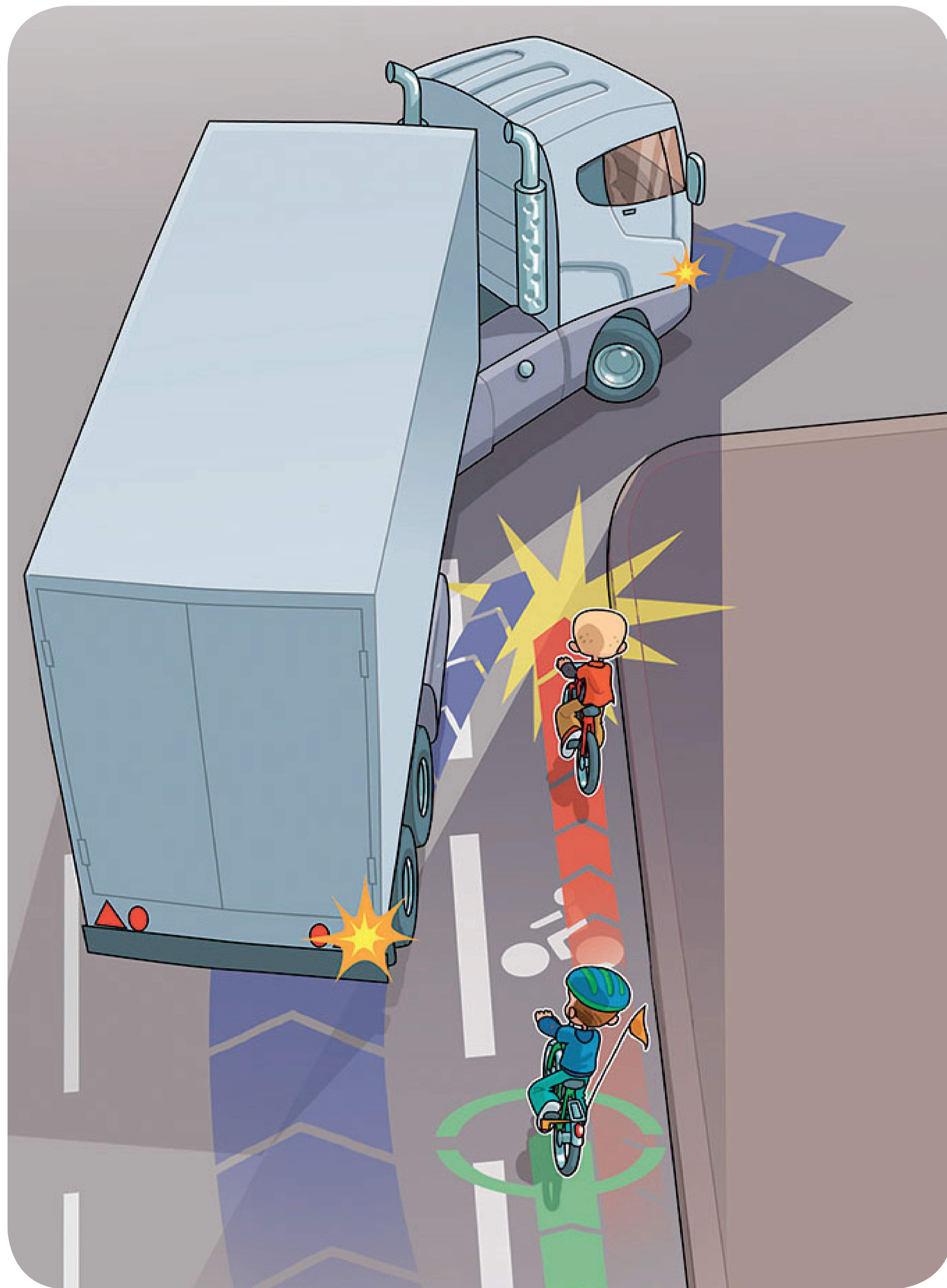
### Dépassement :

- Ne doublez jamais un véhicule lourd en approche de carrefour**, même si vous roulez sur un aménagement cyclable.
- Soyez vigilant aux clignotants des véhicules. Lors d'une manœuvre, **ne jamais doubler, ni par la droite, ni par la gauche.**



### Nos conseils :

- 1) Ne jamais doubler les véhicules lourds, aussi bien par la droite que par la gauche.
- 2) Toujours rester à bonne distance (loin devant ou loin derrière).
- 3) Rechercher le contact visuel avec le conducteur.
- 4) Soyez toujours visible de nuit et bien éclairé !



### Aux intersections :

- Ne vous arrêtez jamais le long d'un camion ou d'un bus en mouvement ou à l'arrêt**, même en présence d'une bande cyclable.
- Cyclistes ou piétons, ne vous arrêtez ou ne traversez jamais juste devant la cabine d'un camion ou d'un bus.** A cet endroit, le conducteur a aussi une visibilité limitée.
- Même si vous avez la priorité, assurez-vous qu'aucun camion ne s'apprête à tourner à droite : il risque de couper votre trajectoire sans vous avoir vu !