

# Utiliser son smartphone comme GPS



# Utiliser son smartphone comme GPS

- Créer un tracé
- L'importer sur son smartphone
- L'ouvrir avec une application
- Utiliser le tracé avec l'application



# Utiliser son smartphone comme GPS

- Créer un tracé

- Naviki
- Openrunner
- Komoot
- Geovelo
- Strava
- ...

- Application GPS

- Osmand (carte embarquée)
- Maps.me (carte embarquée)
- Geovelo
- Naviki
- Komoot
- Strava
- ...



# Créer un tracé

- Naviki.org

Planifier un itinéraire



connecter

register

FR ▾

Planifier un itinéraire

Appli

À propos de Naviki

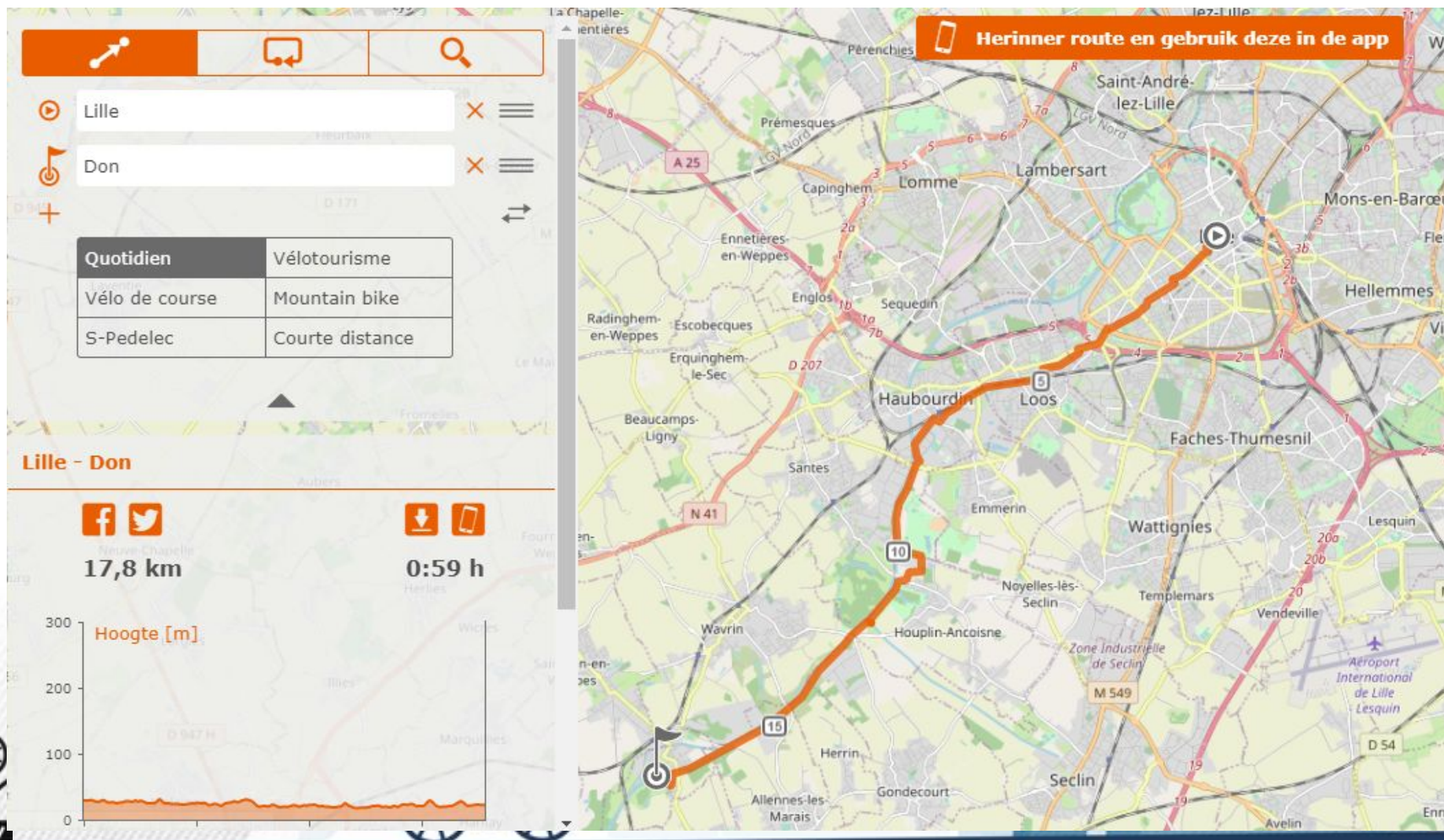
Transformez votre  
smartphone en GPS  
vélo

Naviki est l'appli de cyclisme  
complète pour Android et iOS



# Créer un tracé

- Naviki.org



# Créer un tracé

- Naviki.org

naviki Planifier un itinéraire Appli À propos de Naviki connecter

Herinner route en gebruik deze in de app

Lille

Place Karl Marx 8, Lille

Clos du Verger 85, Erquinghem-le-Sec

Don

Quotidien	Vélotourisme
Vélo de course	Mountain bike
S-Pedelec	Courte distance

Lille - Don

26,5 km 1:30 h

Hoogte [m]

**ous la ville !**



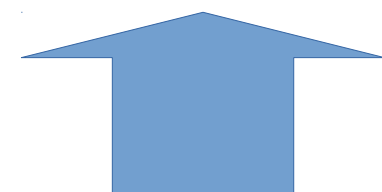
# Créer un tracé

- Naviki.org

Exporter le tracé en gpx

Téléchargements ▾

Nom	Modifié le	Type	Taille
Lille_Don	01/10/2020 12:28	ITN Converter	164 Ko



Herinner route en gebruik

Lille

Place Karl Marx 8, Lille

Clos du Verger 85, Erquinghem-le-Sec

Don

Quotidien	Vélotourisme
Vélo de course	Mountain bike
S-Pedelec	Courte distance

Lille - Don

26,5 km

1:30 h

Hoogte [m]

gpx (vb. Garmin, Magellan)

ovl (vb. Top50 maps)

tcx (vb. Garmin Training Center)

kml (vb. Google Earth)

kml (as paths, e.g. for editing in Google Earth)

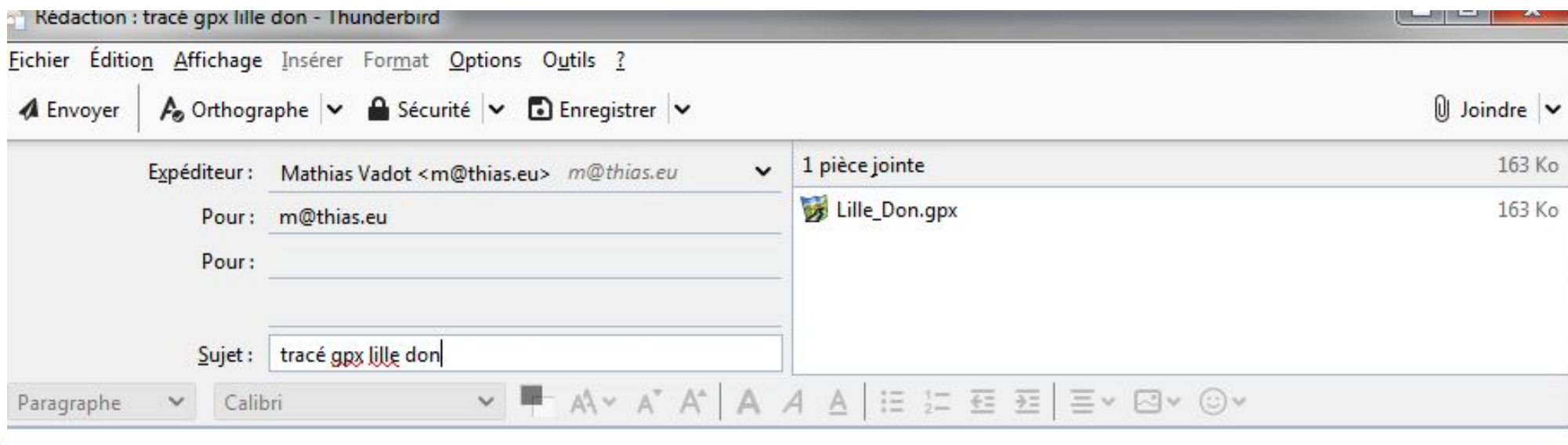
lo, simplifiez-vous la ville !



# Envoyer le tracé sur sa boîte email

- Naviki.org

Envoyez-vous ce tracé dans votre boîte email



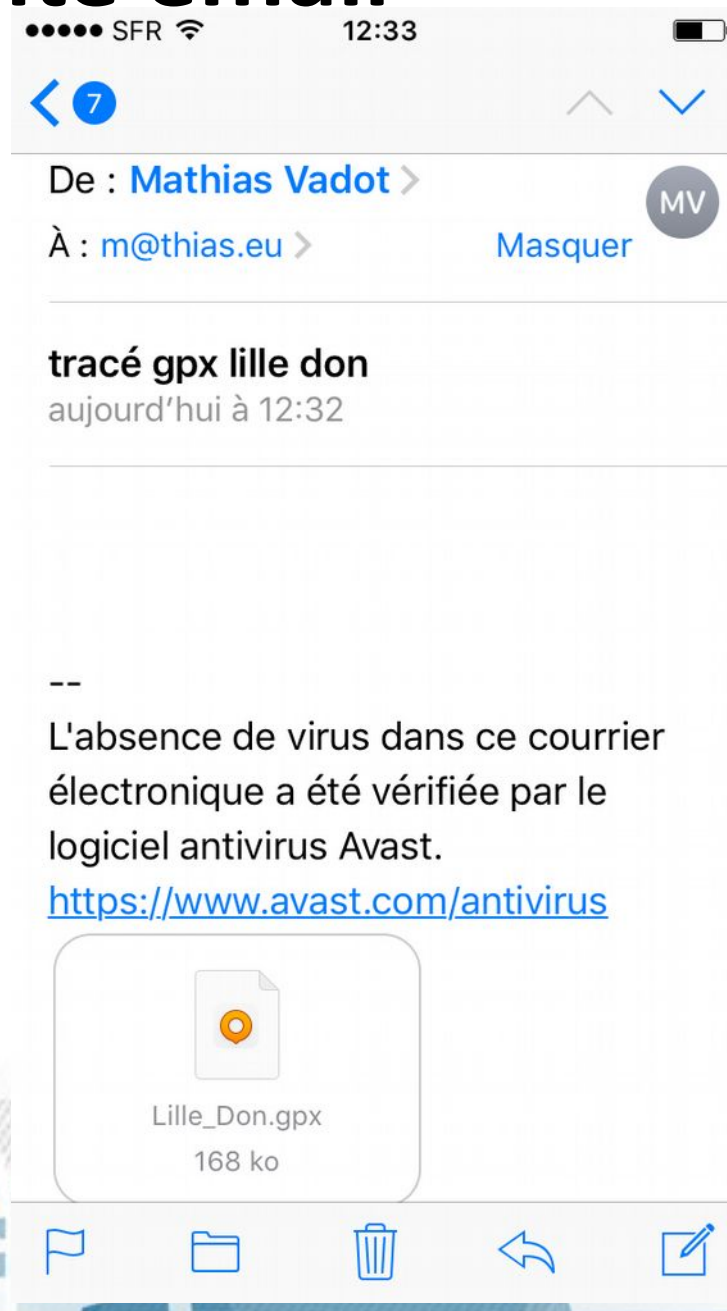


# Envoyer le tracé sur sa boîte email

Boîte email smartphone

Ouvrir le tracé avec une application

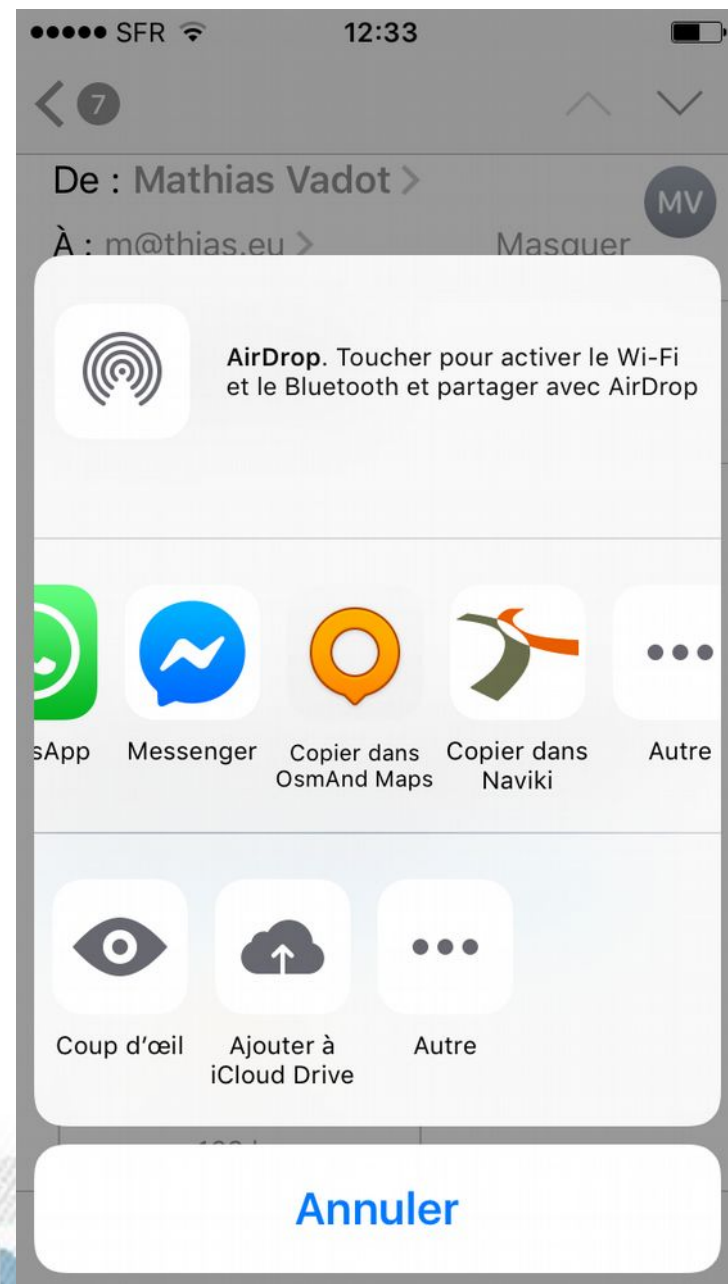
Appuyez longtemps sur le fichier



# L'ouvrir avec l'application

Boite email smartphone

Copier dans OsmAnd Maps



# L'ouvrir avec l'application

OsmAnd Maps

Importer trajet GPX

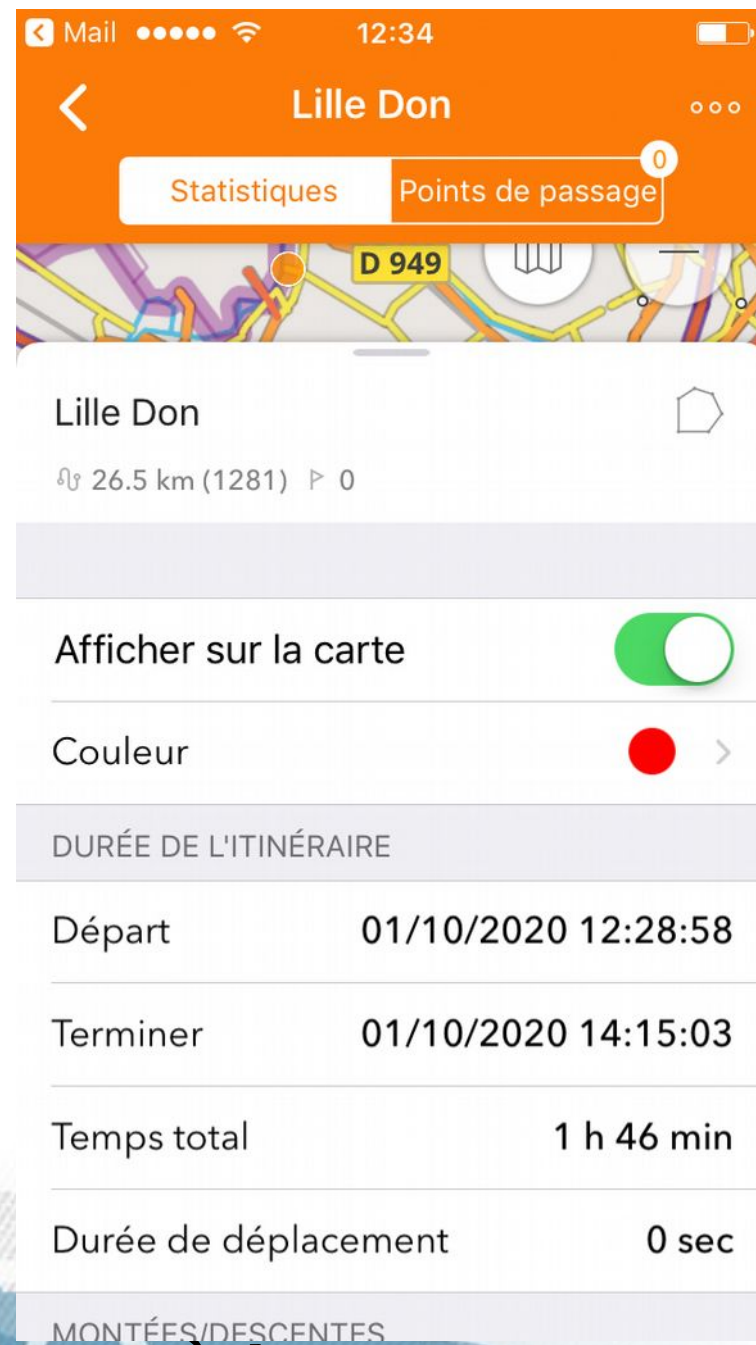




# L'afficher sur l'application

OsmAnd Maps

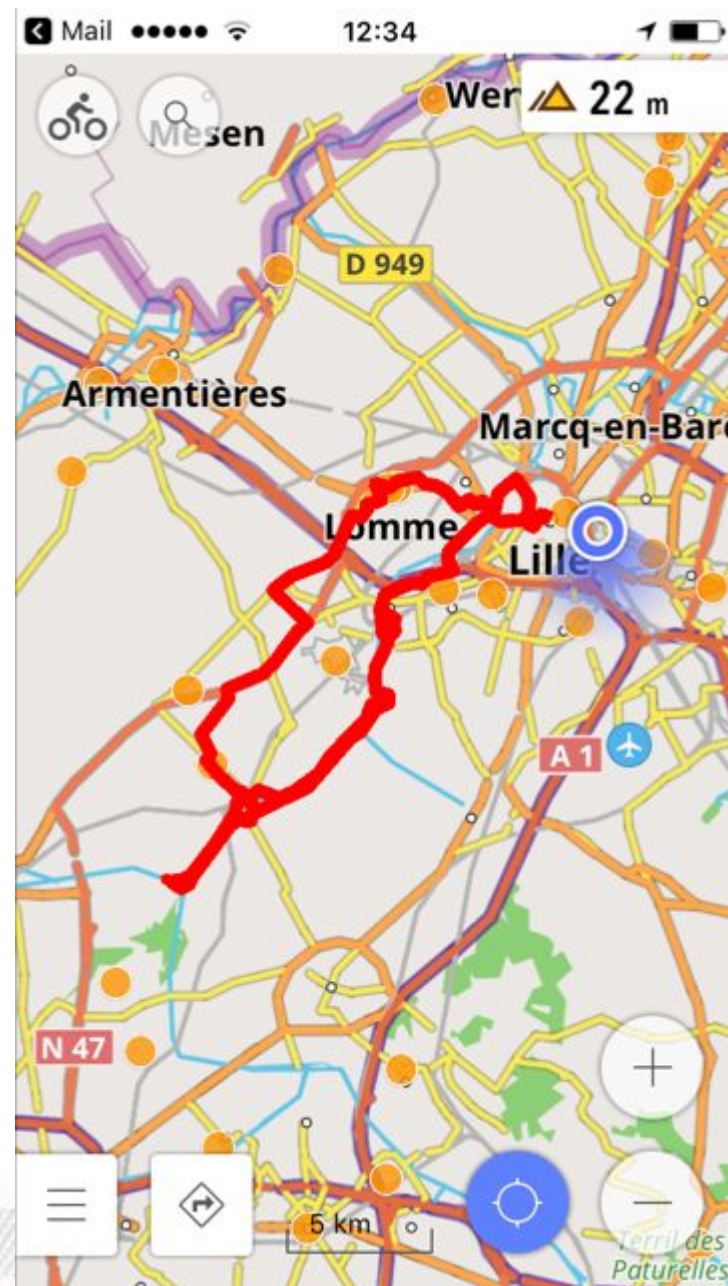
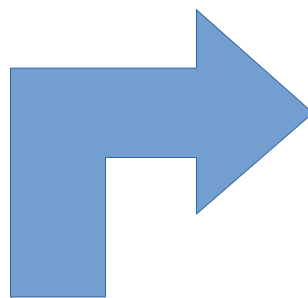
Afficher sur la carte



# Suivre le tracé

## OsmAnd Maps

Cliquez sur direction



# Suivre le tracé

## OsmAnd Maps

Soit on tape une destination, soit on choisit plus bas le fichier que l'on a chargé

**Ici : départ avenue de Dunkerque à Lille**



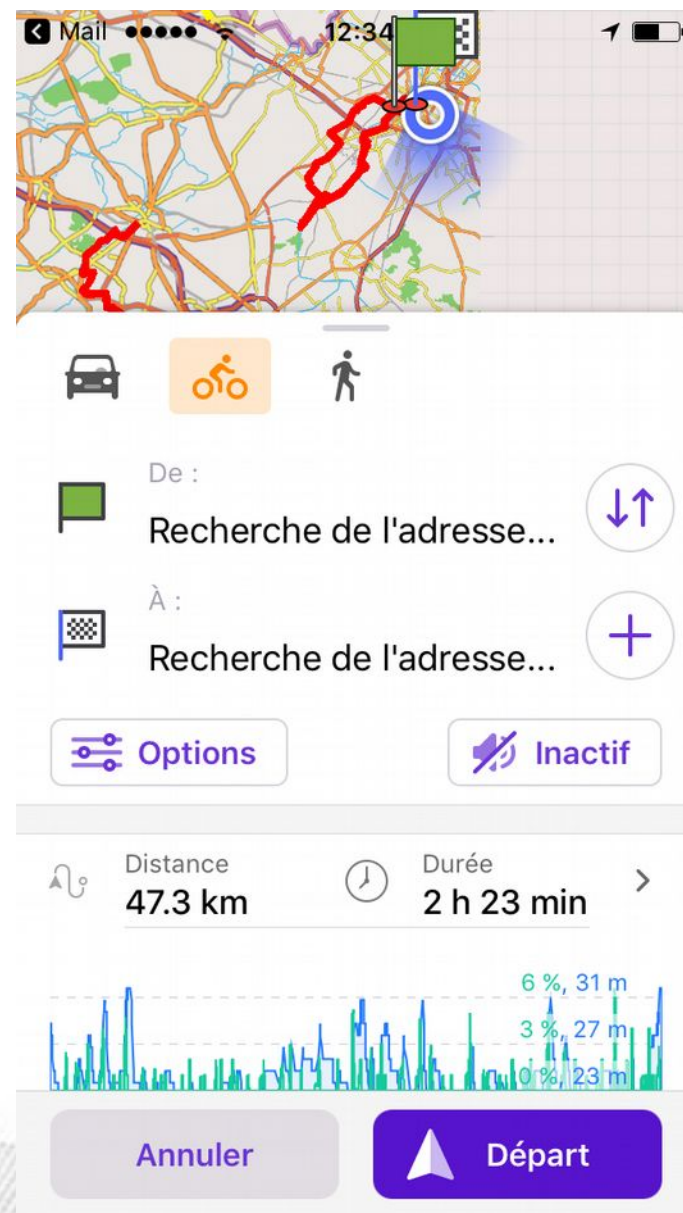


# Suivre le tracé

## OsmAnd Maps

Une fois la destination choisie

On clique sur Départ

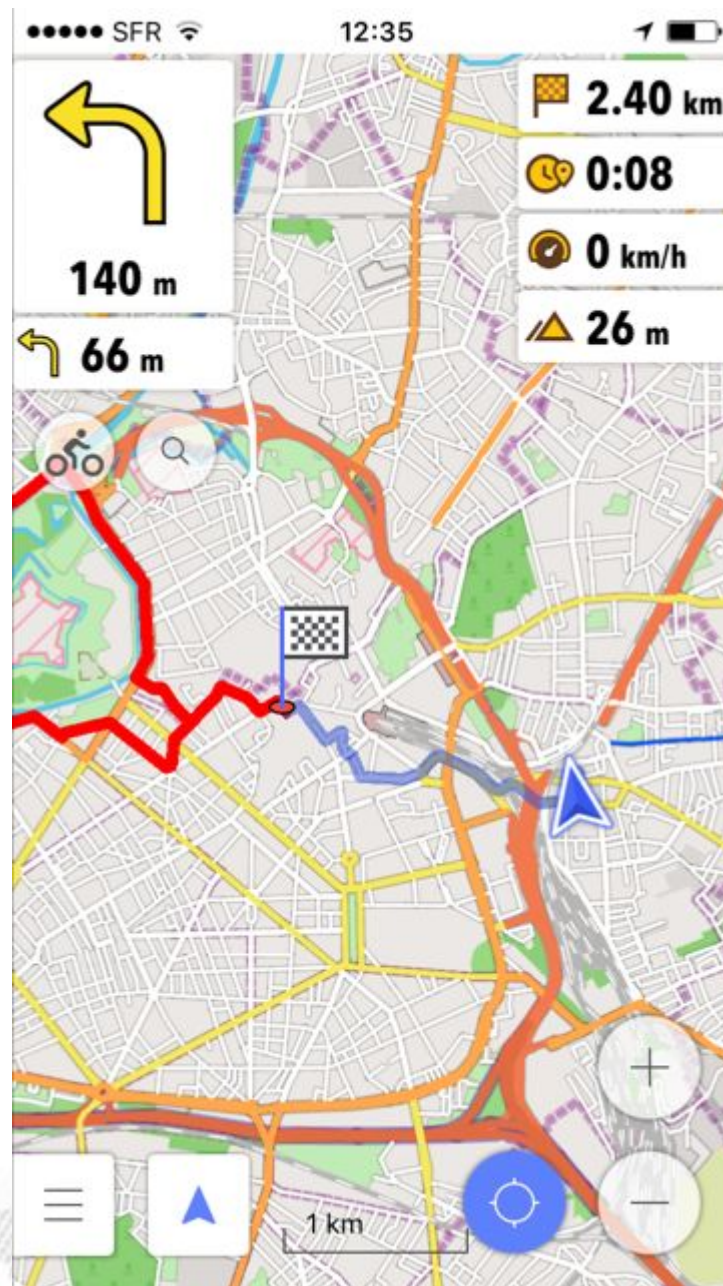


# Suivre le tracé

OsmAnd Maps

Et c'est partie !

L'appli vous amène déjà  
au départ de la trace.



# Plus d'informations sur internet

<http://randovelo.touteslatitudes.fr/osmand/>

- Des explications en français et en vidéo !

