

OpenStreetMap

Le Wiki Cartographique



Objectif de la séance

- 1) Les différents aménagements cyclables
- 2) Présentation d'Openstreetmap.org (OSM)
- 3) Télécharger les données OSM et les ouvrir
- 4) La carte de cyclabilité de l'ADVA

Les aménagements cyclables

Pistes cyclables

Chaussées exclusivement réservées aux cyclistes séparées de la chaussée générale.

- Unidirectionnelle
- Bidirectionnelle



Les aménagements cyclables

Bandes cyclables

Une voie unidirectionnelle exclusivement réservée aux cycles sur une chaussées à plusieurs voies

- Séparation marquée par une bande
- Stationnement et franchissement des véhicule motorisé interdit



Les aménagements cyclables

Double sens cyclable

Dispositif permettant aux cyclistes de prendre une rue en sens interdit voiture.

- Permet de raccourcir les itinéraires des cyclistes
- Permet d'augmenter la sécurité et de faire ralentir le trafic
- Peut être fait sans marquage, ou en piste / bande cyclable



Les aménagements cyclables

Zone 30

Délimite un périmètre urbain dans lequel la vitesse du trafic est modérée pour favoriser la cohabitation de tous les usagers de la voirie. La vitesse maximale autorisée est de 30 km/h

- Les piétons peuvent traversées partout
- Les doubles sens cyclables en sens unique sont obligatoire, sauf arrêté municipale.



Les aménagements cyclables

Zone de rencontre

Périmètre urbain dans lequel les piétons sont autorisés à circuler sur la chaussée sans y stationner et bénéficient de la priorité sur les véhicules.

- Les piétons et cyclistes sont prioritaires
- Vitesse maximums 20km/h
- Sur les panneaux étrangers, un enfant jouant y est représenté.



Les aménagements cyclables

Aire piétonne

Un ensemble de rues et de ruelles où la circulation est réservée aux piétons et souvent également aux cyclistes.

- Parfois ouvertes aux véhicules de livraison
- Cycliste non prioritaire, doivent rouler au pas.



Les aménagements cyclables

Voie verte

Route exclusivement réservée à la circulation des véhicules non motorisés, des piétons, des cavaliers.

- Chemin, ne peut pas se faire le long d'un trottoir.



Les aménagements cyclables

Couloir de bus ouvert aux vélos

Voie réservée sur une chaussée, aux bus et qui peut-être ouverte aux vélos et aux taxis.

- Généralement une voie confortable pour les cyclistes.
- Parfois des problèmes de cohabitations.



Les aménagements cyclables

Sas à vélo au feu

Un espace réservé aux cyclistes entre la ligne d'arrêt des véhicules et un passage piéton à un carrefour à feux tricolores.

- Évite aux cyclistes d'être dans un angle mort
- Facilite le mouvement de tourne à gauche



Les aménagements cyclables

Sas à vélo au feu

Signalisation donnant la possibilité aux cyclistes, à un feu de circulation, de continuer leur route alors même que le feu est rouge, après avoir cédé le passage à tous les autres usagers.

- Évite aux cyclistes d'être au contact des véhicules qui démarrent.
- Fluidifie et facilite la circulation des cyclistes et du trafic en général

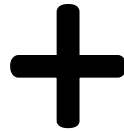


Un projet web cartographique Libre

- Une large communauté de contributeur à travers le monde
- Des données libres
- On peut aborder tous les sujets
- Cartographie précise du monde
- Multi-service
- Multi thématique



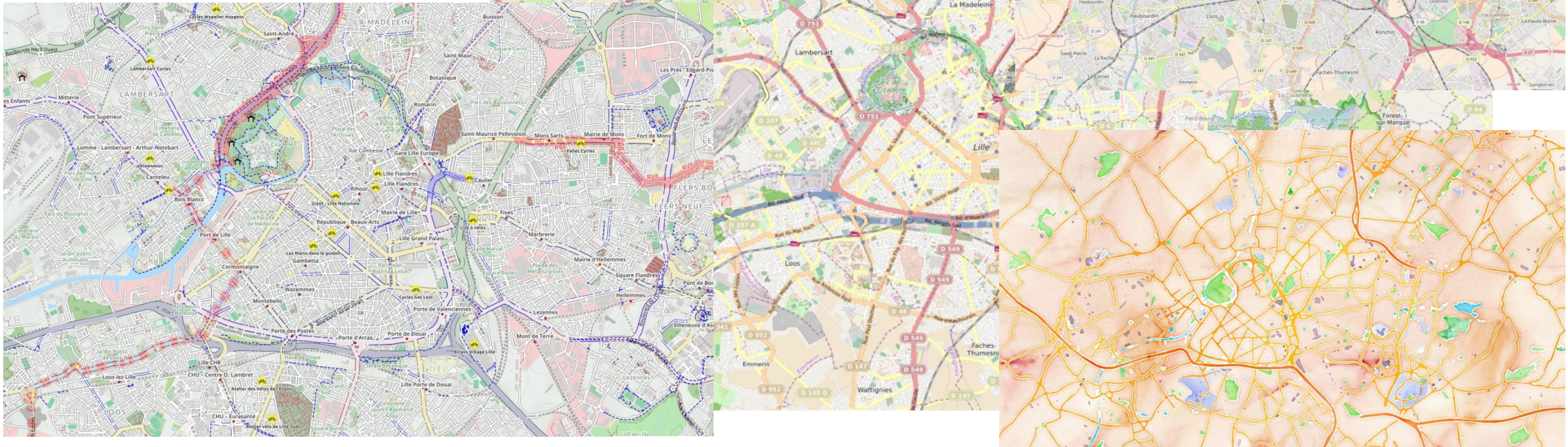
WIKIPEDIA
The Free Encyclopedia



Un projet web cartographique Libre

Openstreetmap c'est

1) Des fonds de carte

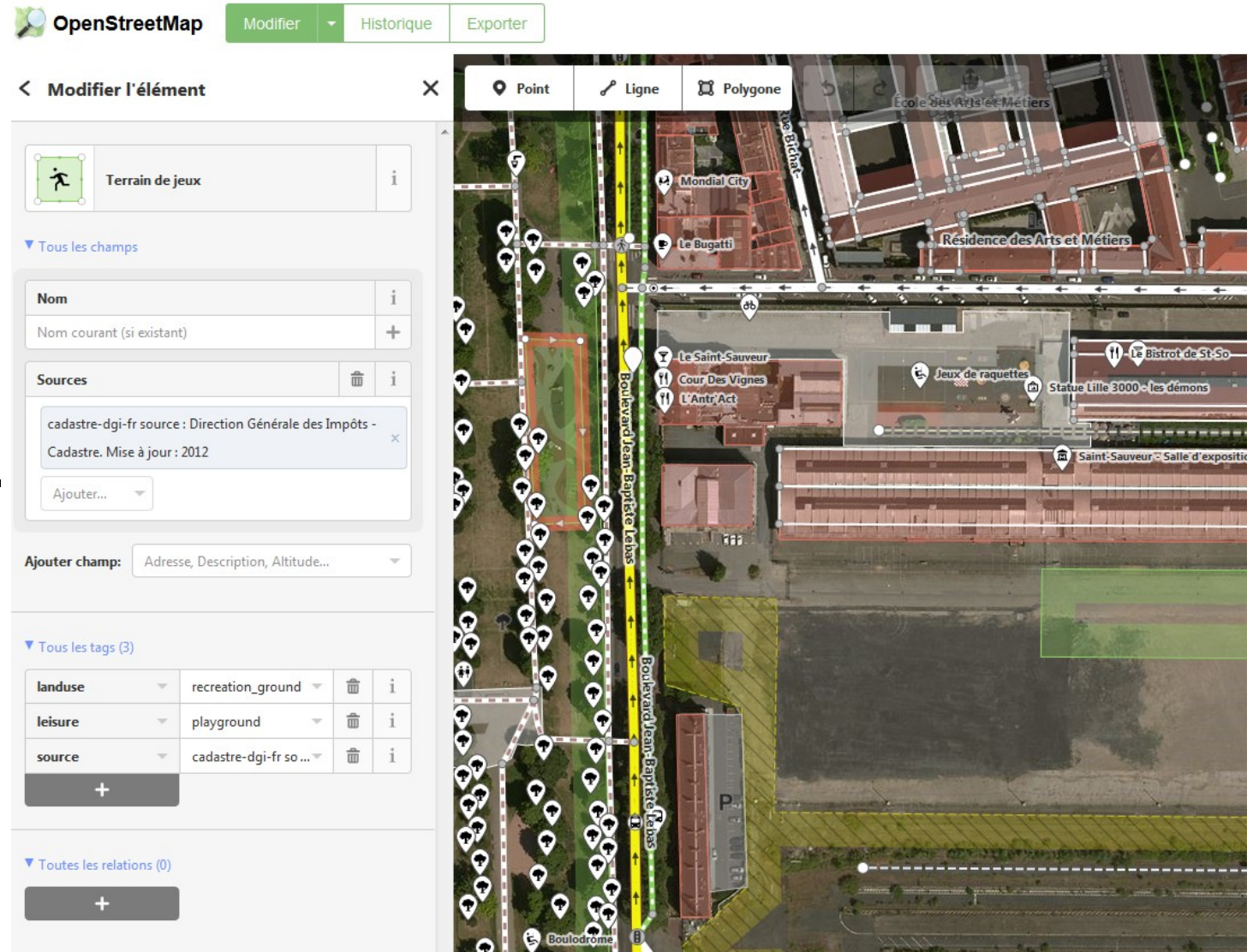


Un projet web cartographique Libre

Openstreetmap c'est

1) Des fonds de carte...

2) Une base de donnée...



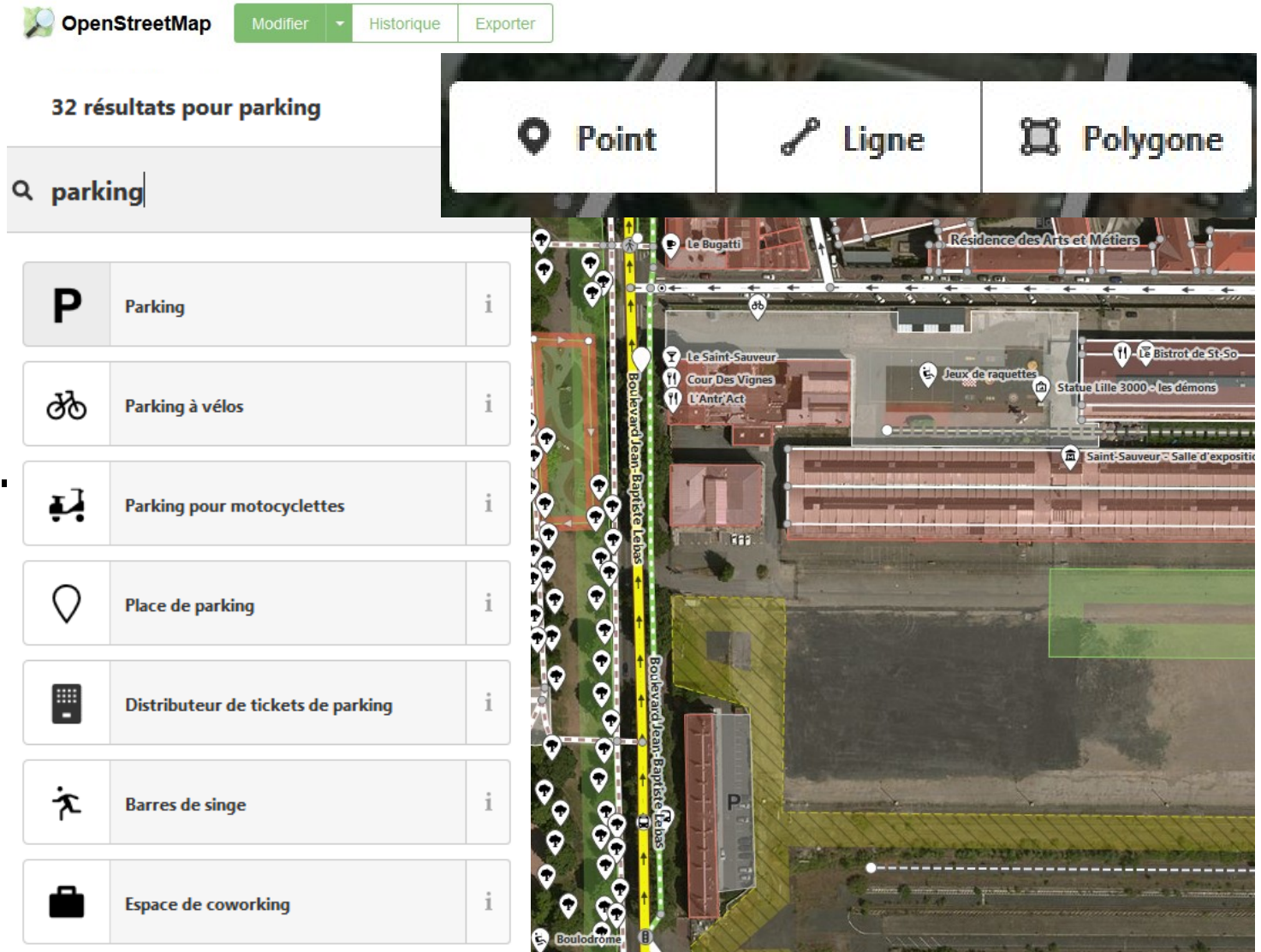
Un projet web cartographique Libre

Openstreetmap c'est

1) Des fonds de carte...

2) Une base de donnée...

3) qui peut être alimenté par tout le monde...



Un projet web cartographique Libre

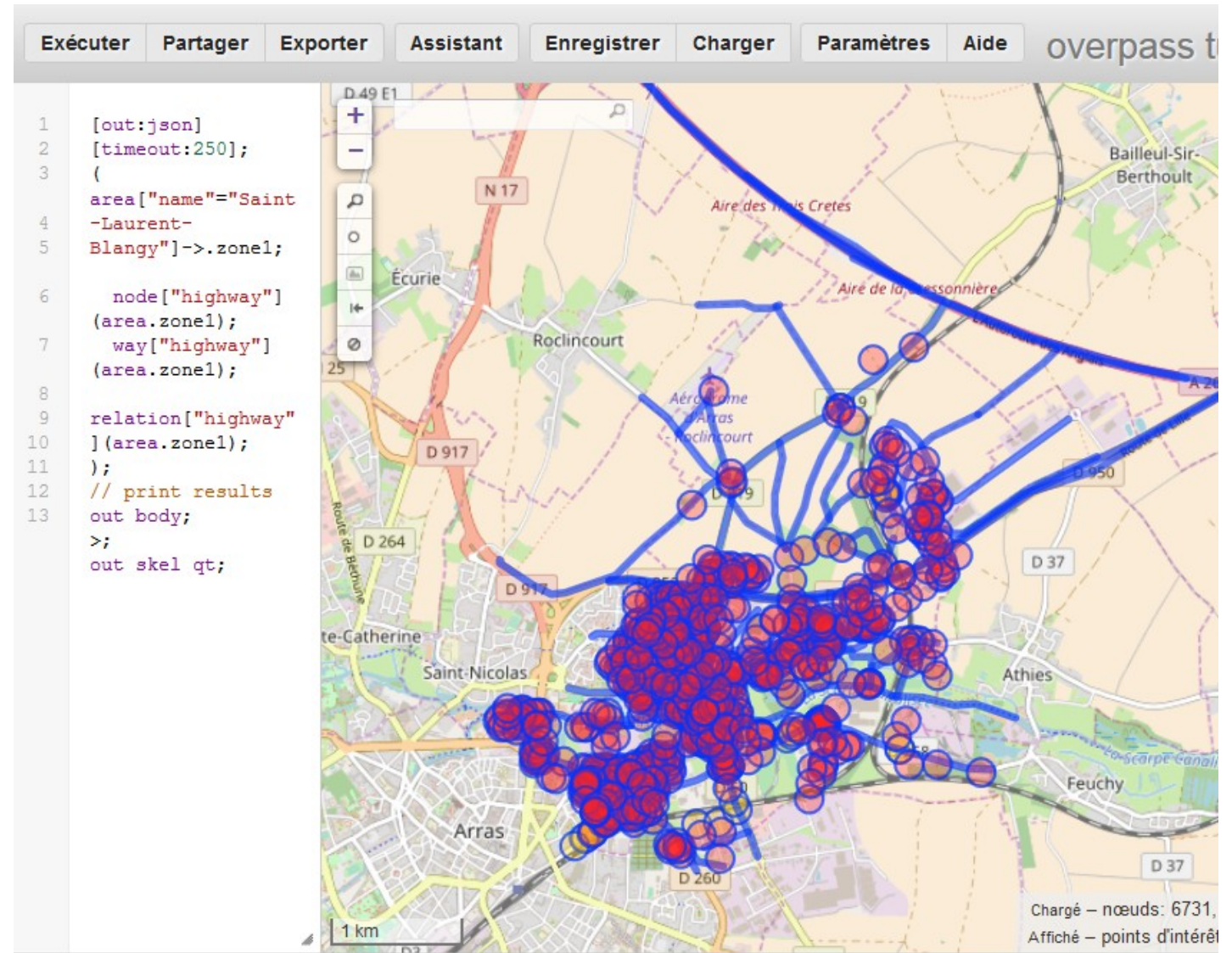
Openstreetmap c'est

1) Des fonds de carte...

2) Une base de donnée...

3) qui peut être alimenté
par tout le monde...

4) et téléchargée



The screenshot shows the OpenStreetMap web interface. At the top, there are navigation buttons: Exécuter, Partager, Exporter, Assistant, Enregistrer, Charger, Paramètres, Aide, and overpass t. Below these is a search bar and a map of the Arras region. The map displays a network of blue lines representing roads and red circles representing nodes. A code editor on the left side of the map shows the following code:

```
1 [out:json]
2 [timeout:250];
3 (
4   area["name"="Saint
5     -Laurent-
6     Blangy"]->.zone1;
7
8   node["highway"]
9     (area.zone1);
10  way["highway"]
11    (area.zone1);
12
13  relation["highway"]
14    (area.zone1);
15 );
16 // print results
17 out body;
18 >;
19 out skel qt;
```

The map shows the city of Arras and surrounding areas, including Écurie, Roclincourt, Athies, and Feuchy. A scale bar at the bottom left indicates 1 km. At the bottom right, there is a status bar that reads: Chargé – nœuds: 6731, Affiché – points d'intérêt.

Télécharger les données Openstreetmap

1) Construire une requête sur le site

taginfo.openstreetmap.org

The screenshot shows the taginfo website interface. At the top, there is a logo for 'taginfo' with a globe icon, a language dropdown set to 'Français', and a search bar containing 'landuse=quarry'. The search bar is highlighted with a red circle. Below the search bar, there are navigation links: 'CLÉS · TAGS · RELATIONS · PROJETS · RAPPORTS · À PROPOS DE...'. The main content area shows the search results for 'landuse=quarry', with the description 'Extraction minérale de surface'. There are filters and options: 'Filtre : Aucun filtre', 'Liste de comparaison (0 éléments)', and buttons for 'XAPI', 'JOSM', 'Level0 Editor', and 'Overpass turbo' (circled in red). Below these are tabs for 'Vue d'ensemble', 'Combinaisons', 'Carte', 'Wiki', and 'Projets'. The 'Vue d'ensemble' tab is active, showing a table with the following data:

Type	Nombre d'objets	
✳ Tous	136 659	0.00%
○ Nœud	36 769	0.03%
◼ Chemin	95 549	0.02%
◻ Relation	4 341	0.08%

To the right of the table is a preview image of a quarry with a large truck. At the bottom left, the URL 'https://taginfo.openstreetmap.org' is visible.

Télécharger les données Openstreetmap

2) Exécuter la requête sur le site

overpass-turbo.eu



```
1/*
2This query looks for nodes, ways and relations
3with the given key/value combination.
4Choose your region and hit the Run button above!
5*/
6[out:json][timeout:25];
7// gather results
8(
9  // query part for: "landuse=quarry"
10 node["landuse"="quarry"] {{{bbox}}};
11 way["landuse"="quarry"] {{{bbox}}};
12 relation["landuse"="quarry"] {{{bbox}}};
13);
14// print results
15out body;
16>;
17out skel qt;
```



Télécharger les données Openstreetmap

3) Exporter le résultat depuis le site

overpass-turbo.eu

overpass turbo

Exécuter Partager **Exporter** Assistant Enregistrer Charger

```
1/*
2This query looks
3with the given ke
4Choose your regio
5*/
6[out:json][timeou
7// gather results
8(
9 // query part
10 node["landuse"=
11 way["landuse"=
12 relation["landu
13);
14// print results
15out body;
16>;
17out skel qt;
```

Exporter

Données

- download/copy as GeoJSON
- download/copy as GPX
- download/copy as KML
- données brutes

données brutes depuis l'[API Overpass](#)

charger les données dans un éditeur externe OSM : [JOSM](#), [Level0](#)

enregistrer en GeoJSON sur [gist](#)

Carte

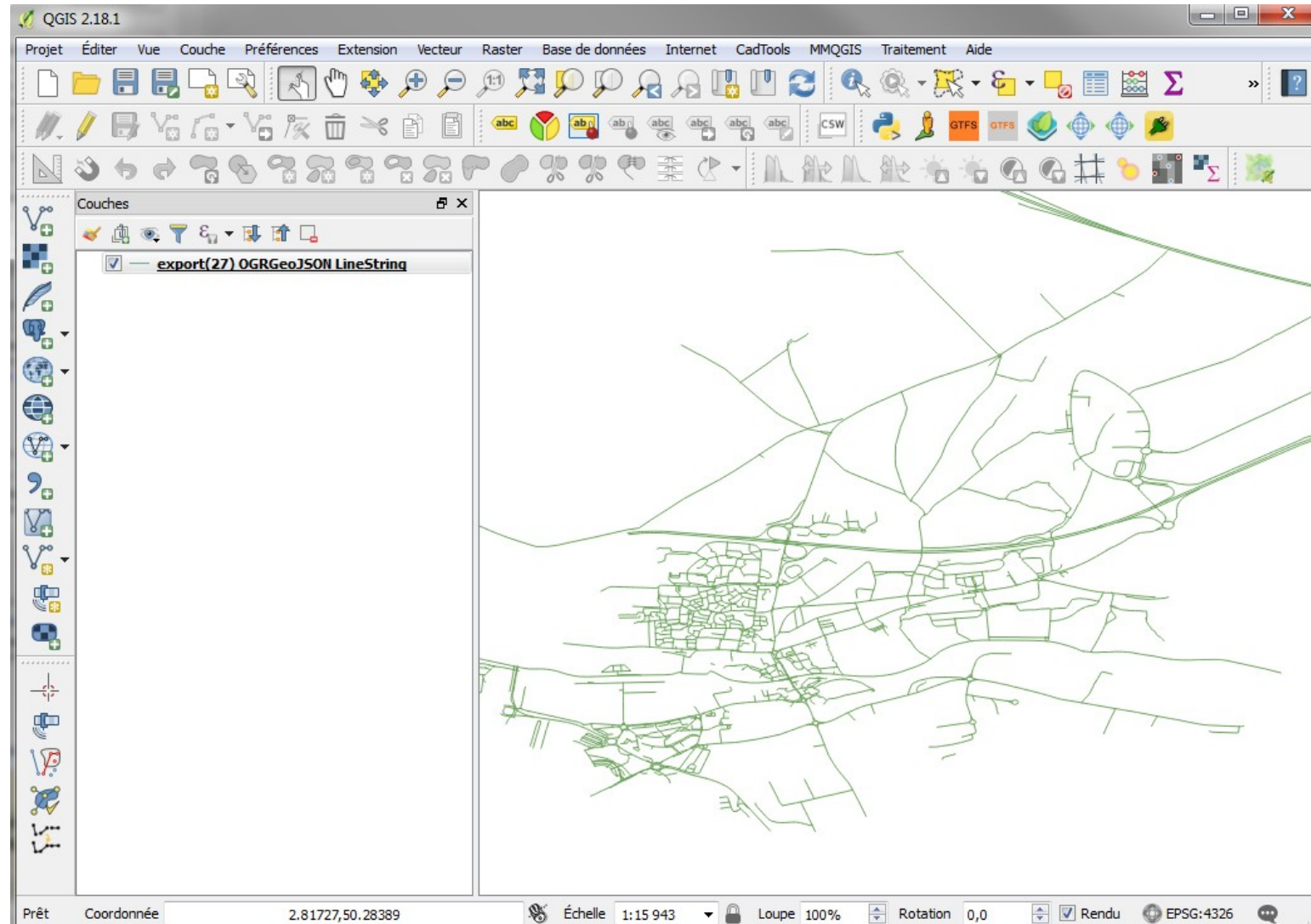
Requête

Ok

Télécharger les données Openstreetmap

4) Ouvrir le fichier

dans Qgis / mapinfo



Contenue de la base de donnée

Colonne **Highway** : type de route ex : « residential »

Highway = **track** : piste cyclable

Highway = **path** : chemin assimilé voie verte

Contenue de la base de donnée

Colonne **Highway** : type de route ex : « residential »

Highway = **track** : piste cyclable

Highway = **path** : chemin assimilé voie verte

Colonne **maxspeed** : vitesse maximum ex : « 30 »

Contenue de la base de donnée

Highway : type de route ex : « residential »

Highway = **track** : piste cyclable

Highway = **path** : chemin assimilé voie verte

Maxspeed : vitesse maximum ex : « 30 »

Cycleway / cycleway:right : aménagements cyclable

Contenue de la base de donnée

Highway : type de route ex : « residential »

Highway = **track** : piste cyclable

Highway = **path** : chemin assimilé voie verte

Maxspeed : vitesse maximum ex : « 30 »

Cycleway / cycleway:right : aménagements cyclable

Track = piste cyclable

Lane = bande cyclable

Opposite = double sens cyclable

share_busway = couloir bus vélo



Carte de cyclabilité collaborative

www.cyclabilite.droitauvelo.org

Accessibilité à vélo :

- 5 : exemplaire**
- 4 : conseillée**
- 3 : praticable**
- 2 : déconseillée**
- 1 : dangereuse**





Carte de cyclabilité collaborative

www.cyclabilite.droitauvelo.org

Mettre en valeur des itinéraires pratiques et agréables

Signaler les passages difficiles et dangereux



Accessibilité à vélo :
5 : exemplaire
4 : conseillée
3 : praticable
2 : déconseillée
1 : dangereuse





Carte de cyclabilité collaborative

www.cyclabilite.droitauvelo.org

Accessibilité à vélo :

- 5 : exemplaire
- 4 : conseillée
- 3 : praticable
- 2 : déconseillée
- 1 : dangereuse



Voter

Résultats:

2 / 5 (Auteur : AZZI, Direction : de B à A, Profil : (Trajet journalier : Faux, Rapidité ou sécurité : Louveteau (très prudent)))

3 / 5 (Auteur : stw, Direction : de A à B, Profil : (Trajet journalier : Vrai, Rapidité ou sécurité : Champion (vous n'avez pas peur de la circulation)))

1 / 5 (Auteur : ABIL59, Direction : de A à B, Profil : (Trajet journalier : Vrai, Rapidité ou sécurité : Champion (vous n'avez pas peur de la circulation)))

Cliquer pour visualiser les contributions



Carte de cyclabilité collaborative

www.cyclabilite.droitauvelo.org

Vote pour rue entière

1 2 3 4 5
(1 : peu cyclable / 5 : très c.)

Jour

Heure

Direction

Profil

Voter

Noter la rue en fonction de sa cyclabilité

Accessibilité à vélo :

- 5 : exemplaire
- 4 : conseillée
- 3 : praticable
- 2 : déconseillée
- 1 : dangereuse





Carte de cyclabilité collaborative

www.cyclabilite.droitauvelo.org



Notes par défaut

Aménagements cyclables →

Rues résidentielles →

Rues pavées et RD →

Anciennes RN →

Légende

5 : exemplaire

4 : conseillée

3 : praticable

2 : déconseillée

1 : dangereuse





uMap permet de créer des cartes personnalisées sur des fonds OpenStreetMap en un instant et les afficher dans votre site.



- ✓ Choisir les fonds de carte
- ✓ Ajouter des POI: maisons, magasins, polygone...
- ✓ Copier la carte sur votre site
- ✓ Gérer les options de la carte: thème, zoom, localiser l'utilisateur...
- ✓ Import de données géographiques en masse (odm, gpx, kml, osm...)
- ✓ Choisir la licence de vos données
- ✓ Exporter et partager votre carte



Et c'est open source!

UMAP

Carte interactive et collaborative sur internet

[Créer une carte](#)[Tester la démo](#)

NAVIGUER DANS LES CARTES



Ethnographic map of Mus and Bingöl - updated33 par AlanKonevi